

大学院歯学研究院 Faculty of Dental Medicine

大学院歯学院 Graduate School of Dental Medicine

歯学部 School of Dental Medicine

概要 2023 Out Line 2023

北海道大学
HOKKAIDO UNIVERSITY

目 次

CONTENTS

沿 革 (History)	2
組 織 図 (Organization)	8
名誉教授 (Emeritus Professors)	12
歴代役職員 (Chronological List of Deans and Directors)	13
講座及び診療科等設置状況 (Establishment of Department and Clinic)	15
役職員名 (Staff)	16
分野等の主な研究題目 (Research Subjects)	18
教 職 員 (Number of Staff)	24
学 生 (Number of Students)	24
(1) 収容定員・現員 (Quota and Enrollment)	24
(2) 研究生 (Research Students)	25
(3) 外国人留学生 (Foreign Students)	25
(4) 卒業・修了者数 (Number of Graduate)	25
(5) 学位（博士）授与者数 (Number of Doctoral Degree Awarded)	25
国際交流 (International Academic Exchanges)	26
予算・外部資金等 (Budget, External Funding, etc.)	27
(1) 予算 (Budget)	27
(2) 科学研究費助成事業等 (Grants-in-Aid for Scientific Research, etc.)	27
(3) 共同研究費等 (Collaborative Research, etc.)	27
図 書 (Books)	28
土地・建物 (Estate and Building)	28
建物配置図 (Flat Plan of Each Building)	29
配 置 図 (Campus Map)	37

大学院歯学研究院・大学院歯学院・歯学部

昭和42年 4月28日	歯学部開設の準備事務が開始された。
	歯学部附属病院開設の準備事務が開始された。
5月29日	北海道大学歯学進学課程願書受付（6月3日まで）
6月 1日	歯学部が設置され、歯科保存学第一講座、歯科補綴学第一講座、口腔外科学講座の3講座及び学生定員40名で発足した。
	歯学部附属病院が設置された。
6月10日	歯学進学課程入学試験が行われた。
6月11日	
6月30日	歯学進学課程の入学式が行われた。
8月 1日	歯学部附属病院の3科20床で診療を開始した。
昭和43年 4月 1日	口腔解剖学第一講座、口腔生理学講座、口腔生化学講座、口腔病理学講座の4講座が設置された。
昭和44年 2月24日	歯学部教授会が発足した。
3月17日	中央研究部が設置された。
4月 1日	口腔解剖学第二講座、口腔細菌学講座、歯科理工学講座の3講座が設置された。
4月11日	第1回歯学部進学式が挙行された。
昭和45年 4月 1日	歯学薬理学講座、予防歯科学講座、歯科矯正学講座の3講座が設置された。
11月30日	歯学部基礎臨床研究棟（5,740m ² ）新築工事が落成した。
昭和46年 4月 1日	歯科保存学第二講座、歯科補綴学第二講座の2講座が設置された。
昭和47年12月20日	動物実験室（164m ² ）の新築工事が落成した。
昭和48年 3月24日	第1回歯学部卒業式が挙行された。
8月20日	アメリカ合衆国オレゴン州立大学（後に「オレゴンヘルスサイエンス大学」と改称）歯学部と姉妹校提携の盟約書を交わした。
昭和49年 4月 1日	大学院歯学研究科（歯学基礎系専攻、歯学臨床系専攻）が新設された。
4月11日	口腔外科学講座が口腔外科学第一講座となり、口腔外科学第二講座が設置された。
4月25日	第1回大学院歯学研究科入学式が挙行された。
昭和50年 3月21日	歯学部臨床研究棟（108m ² ）の増築工事が落成した。
昭和52年 4月 1日	歯学部学生定員が40名から80名に増員された。
4月18日	歯科放射線学講座が増設された。
9月17日	歯学部及び附属病院創立10周年記念式典が挙行された。
昭和53年 3月25日	第1回大学院歯学研究科修了式が挙行された。
4月 1日	小児歯科学講座が増設された。
昭和54年 2月15日	歯学部臨床研究棟（5,960m ² ）の増築工事が落成した。
昭和58年 4月 1日	歯学部及び附属病院の事務が一元化された。
6月14日	オレゴンヘルスサイエンス大学歯学部との姉妹校提携10周年記念式典（ポートランドの部）が挙行された。
昭和59年 6月23日	オレゴンヘルスサイエンス大学歯学部との姉妹校提携10周年記念式典（札幌の部）が挙行された。

Faculty of Dental Medicine, Graduate School of Dental Medicine and School of Dental Medicine

April 28.	1967	Begin to prepare setting up the Dental School. Begin to prepare setting up the Dental Hospital.
May 29.		Start to accept an application for admission.
June 1.		School of Dentistry was established. Three departments (Department of Operative Dentistry, Removable Prosthodontics and Oral Surgery) were established. The quota of students was 40. Dental Hospital was established.
June 10-11.		An entrance examination was carried out.
June 30.		An entrance ceremony for pre-dentistry was held.
August 1.		Dental Hospital started with three clinics and 20 beds.
April 1.	1968	Four departments (Department of Oral Anatomy I, Oral Physiology, Oral Biochemistry and Oral Pathology) were established.
February 24.	1969	Professor committee was established.
March 17.		Central Research Division was established.
April 1		Three departments (Department of Oral Anatomy II, Oral Microbiology and Dental Materials and Engineering) were established.
April 11.		The first entrance ceremony for Dental School was held.
April 1.	1970	Three departments (Department of Dental Pharmacology, Preventive Dentistry and Orthodontics) were established.
November 30.		Construction for research building was completed.
April 1.	1971	Two departments (Department of Periodontology and Endodontology) was established.
December 20.	1972	Experimental area for animal models was completed.
March 24.	1973	The first graduation ceremony was held.
August 20.		Start cooperation with Oregon state University (New renamed as Oregon Health Science University) .
April 1.	1974	Graduate School was established.
April 11.		The Department of Oral Surgery was renamed into the first Department of Oral Surgery. The second department of oral surgery was established.
April 25.		The first entrance ceremony for the Graduate School was held.
March 21.	1975	A research building was extended.
April 1.	1977	The quota of students was increased 40 to 80.
April 18.		Department of Dental Radiology was established.
September 17.		The 10th anniversary was held.
March 25.	1978	The first graduation ceremony for the graduate school was held.
April 1.		Department of Pediatric Dentistry was established.
February 15.	1979	A research building was extended.
April 1.	1983	Administration offices were combined.
June 14.		The 10th anniversary of affiliation with Oregon Health Science University was held at Portland.
June 23.	1984	The 10th anniversary of affiliation with Oregon Health Science University was held at Sapporo.

昭和62年 9月19日	歯学部及び附属病院創立20周年記念式典が挙行された。
昭和63年 6月26日	オレゴンヘルスサイエンス大学歯学部との姉妹校提携15周年記念式典（ポートランドの部）が挙行された。
平成元年 4月 1日	歯学部学生定員が80名から60名に減員となった。
平成 2年11月22日	大韓民国全北大学校歯科大学と姉妹校提携の協定書を交わした。
平成 5年 9月 1日	オレゴンヘルスサイエンス大学歯学部との姉妹校提携20周年記念式典（札幌の部）が挙行された。
平成 6年10月11日	オレゴンヘルスサイエンス大学歯学部との姉妹校提携20周年記念式典（ポートランドの部）が挙行された。
平成 7年 4月 1日	歯学進学課程・歯学専門課程の区分を廃止し、6年一貫の教育を実施した。
10月12日	全北大学校歯科大学との姉妹校提携5周年記念式典（札幌の部）が挙行された。
平成 8年10月25日	全北大学校歯科大学との姉妹校提携5周年記念式典（全州の部）が挙行された。
平成 9年 9月13日	歯学部及び附属病院創立30周年記念式典が挙行された。
平成10年 4月 9日	11診療科体制から保存系歯科、咬合系歯科、口腔系歯科の3診療科体制に再編成された。
平成11年 9月30日	オレゴンヘルスサイエンス大学歯学部との姉妹校提携25周年記念式典（ポートランドの部）が挙行された。
10月23日	全北大学校歯科大学との姉妹校提携10周年記念式典（全州の部）が挙行された。
平成12年 4月 1日	大学院歯学研究科が大講座制に移行（いわゆる大学院重点化）し、口腔医学の1専攻、口腔機能学講座、口腔健康科学講座、口腔病態学講座の3大講座及び協力講座（顎機能医療学講座）となった。
6月 5日	学部教育組織として歯学科に9学科目が設置された。
10月10日	中華人民共和国ハルビン医科大学口腔医学院と姉妹校提携の協定書を交わした。
	全北大学校歯科大学との姉妹校提携10周年記念式典（札幌の部）が挙行された。
平成13年 1月29日	中華人民共和国中国医科大学口腔医学院と姉妹校提携の協定書を交わした。
平成14年 4月 1日	特殊歯科治療部を廃止し高次口腔医療センターが設置された。
平成15年10月 1日	歯学部附属病院と医学部附属病院との統合による改組により、北海道大学病院となった。
平成16年 2月27日	北海道大学医歯学総合研究棟が完成した。
4月 1日	北海道大学が国立大学法人北海道大学となった。
平成17年 9月21日	中華人民共和国ハルビン医科大学第四臨床医学院と姉妹校提携の協定書を交わした。
平成18年 7月21日	全北大学校歯医学専門大学院（前全北大学校歯科大学）との姉妹校提携15周年記念式典（全州の部）が挙行された。
8月 1日	中央研究部が学術支援部に改組された。
平成19年 2月 2日	全北大学校歯医学専門大学院との姉妹校提携15周年記念式典（札幌の部）が挙行された。
11月 3日	歯学部創立40周年記念式典が挙行された。
平成22年 4月 1日	連携講座（長寿口腔科学講座）が設置された。
10月14日	全北大学校歯医学専門大学院との姉妹校提携20周年記念式典（札幌の部）が挙行された。
平成23年 7月 1日	全北大学校歯医学専門大学院との姉妹校提携20周年記念式典（済州島の部）が挙行された。
平成24年11月12日	デンマークオーフス大学歯学部と部局間交流協定を締結した。
平成25年 4月 1日	臨床教育部門が設置された。
平成26年10月 1日	国際歯科部門が設置された。

September 19.	1987	The 20th anniversary was held.
June 26.	1988	The 15th anniversary of affiliation with Oregon Health Science University was held at Portland.
April 1.	1989	The quota of students was decreased 80 to 60.
November 22.	1990	Start affiliation with Chonbuk National University School of Dentistry.
September 1.	1993	The 20th anniversary of affiliation with Oregon Health Science University was held at Sapporo.
October 11.	1994	The 20th anniversary of affiliation with Oregon Health Science University was held at Portland.
April 1.	1995	2-year Pre-dentistry and 4-year Dentistry were altered to 6-year Dentistry.
October 12.		The 5th anniversary of affiliation with Chonbuk National University School of Dentistry was held at Sapporo.
October 25.	1996	The 5th anniversary of affiliation with Chonbuk National University School of Dentistry was held at Jeonju.
September 13.	1997	The 30th anniversary was held.
April 9.	1998	Re-organized into 3 new clinics (Comprehensive Conservation Dentistry, Oral Rehabilitation, Oral and Maxillofacial Disorders) .
September 30.	1999	The 25th anniversary of affiliation with Oregon Health Science University was held at Portland.
October 23.		The 10th anniversary of affiliation with Chonbuk National University School of Dentistry was held at Jeonju.
April 1.	2000	The Graduate School of Dental Medicine was restructured into the Course of Oral Medical Science with 3 Divisions (Oral Functional Science, Oral Health Science and Oral Pathobiological Science) and a Cooperative Chair of Stomatognathics. For undergraduate students, the School of Dental Medicine has established 9 fields of study.
June 5.		Start affiliation with Harbin Medical University School of Stomatology.
October 10.		The 10th anniversary of affiliation with Chonbuk National University School of Dentistry was held at Sapporo.
January 29.	2001	Start affiliation with China Medical University College of Stomatology.
April 1.	2002	Special Clinic for Specific Disorders was abolished and Center for Advanced Oral Medicine was established.
October 1.	2003	Dental Hospital and Medical Hospital were reconstructed to Hokkaido university Hospital.
February 27.	2004	Medical and Dental Research Building was completed.
April 1.		In accordance with the National University Corporation Law, National University Corporation Hokkaido University was established.
September 21.	2005	Start affiliation with Harbin Medical University No.4 Clinical Medicine College.
July 21.	2006	The 15th anniversary of affiliation with Chonbuk National University School of Dentistry was held at Jeonju.
August 1.		Central Research Division was reconstructed to Support Section for Education and Research.
February 2.	2007	The 15th anniversary of affiliation with Chonbuk National University School of Dentistry was held at Sapporo.
November 3.		The 40th anniversary was held.
April 1.	2010	Collaborative Chair of Geriatric Oral Science was established.
October 14.		The 20th anniversary of affiliation with Chonbuk National University School of Dentistry was held at Sapporo.
July 1.	2011	The 20th anniversary of affiliation with Chonbuk National University School of Dentistry was held at Jeju-do.
November 12.	2012	Hokkaido University Graduate School of Dental Medicine concluded the Academic Exchange Agreement with Aarhus University Department of Dentistry, Health.
April 1.	2013	Division of Clinical Education was established.
October 1.	2014	Division of International Affairs was established.

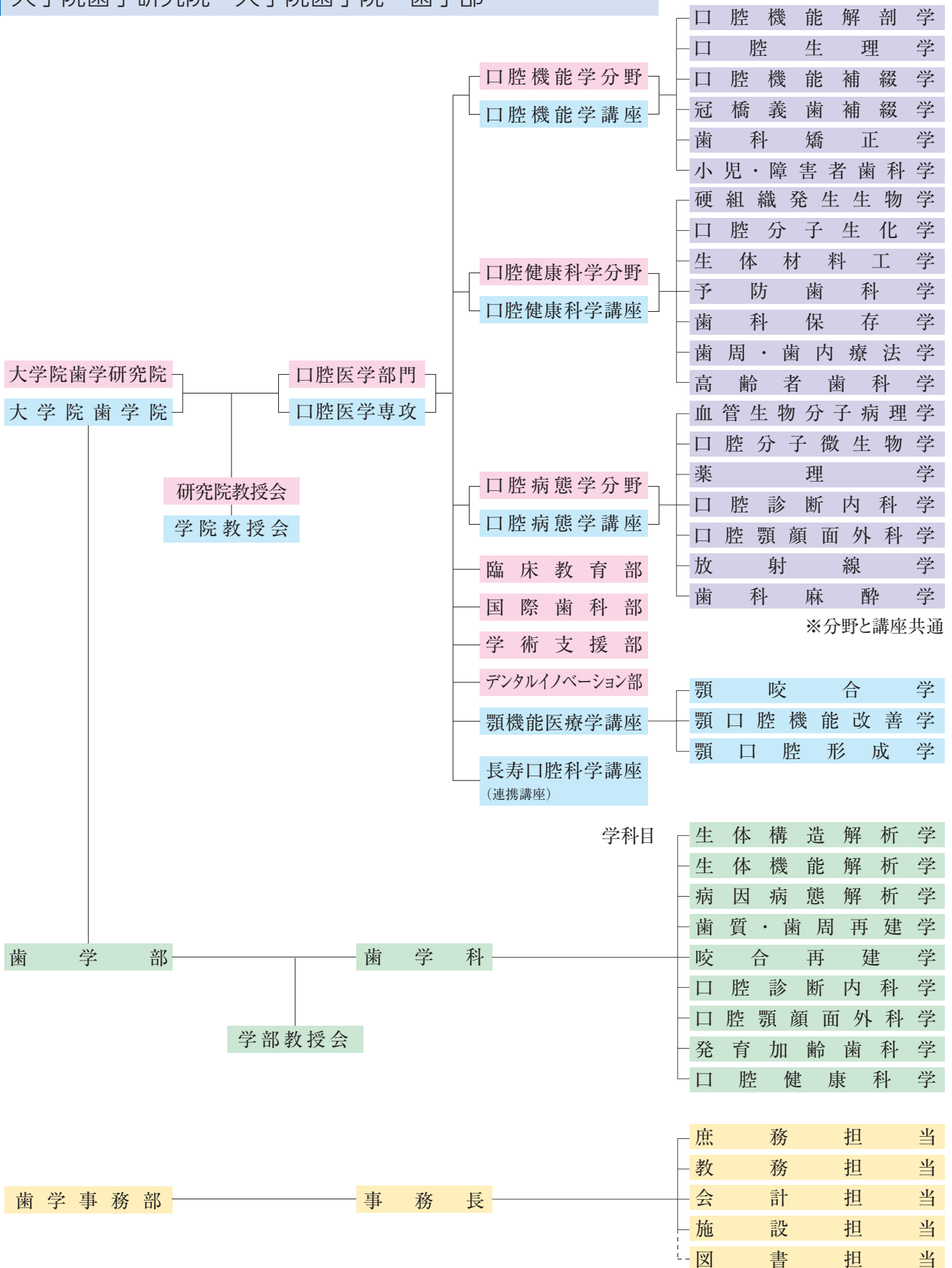
平成27年 4月20日	大韓民国江陵原州大学校歯科大学と部局間交流協定を締結した。
8月25日	スウェーデンカロリンスカ研究所と部局間交流協定を締結した。
10月19日	全北大学校歯医学専門大学院との姉妹校提携25周年記念式典（札幌の部）が挙行された。
平成28年 6月13日	中華人民共和国山東大学口腔医学院と部局間交流協定を締結した。
平成28年10月10日	全北大学校歯医学専門大学院との姉妹校提携25周年記念式典（全州の部）が挙行された。
平成29年 2月 5日	ネパール国カトマンズ大学歯学部と部局間交流協定を締結した。
平成29年 4月 1日	大学院歯学研究科が大学院歯学研究院・大学院歯学院に改組され、研究組織である研究院には口腔医学の1部門、口腔機能学分野、口腔健康科学分野、口腔病態学分野の3分野及び学術支援部、臨床教育部、国際歯科部が設置され、教育組織となる学院には口腔医学の1専攻、口腔機能学講座、口腔健康科学講座、口腔病態学講座、顎機能医療学講座の4講座及び連携講座（長寿口腔科学講座）が設置された。
平成29年 5月18日	香港大学牙医学院と部局間交流協定を締結した。
平成29年 7月10日	ネパール国カトマンズ大学歯学部と学生交流に関する覚書を締結した。
平成29年 9月30日	歯学部創立50周年記念式典が挙行された。
平成30年 2月27日	バングラデシュサッポロデンタルカレッジと部局間交流協定を締結した。
平成30年10月 9日	台湾台北医学大学口腔医学院と部局間交流協定を締結した。
平成30年12月18日	台湾国立陽明大学牙医学院と部局間交流協定及び学生交流に関する覚書を締結した。
令和 2年 3月 5日	ブラジル連邦共和国サンパウロ大学歯学部と部局間交流協定を締結した。
令和 2年 3月23日	タイ王国マヒドン大学歯学部と部局間交流協定及び学生交流に関する覚書を締結した。
令和 3年 3月25日	台湾国立成功大学醫學院と部局間交流協定及び学生交流に関する覚書を締結した。
令和 3年11月25日	デンタルイノベーション部が設置された。
令和 4年10月 6日	ベルギー王国ルーヴェン大学口腔保健学科と部局間交流協定を締結した。

April 20.	2015	Hokkaido University Graduate School of Dental Medicine concluded the Academic Exchange Agreement with College of Dentistry, Gangneung-Wonju National University.
August 25.		Hokkaido University Graduate School of Dental Medicine concluded the Academic Exchange Agreement with Karolinska Institutet.
October 19.		The 25th anniversary of affiliation with Chonbuk National University School of Dentistry was held at Sapporo.
June 13.	2016	Hokkaido University Graduate School of Dental Medicine concluded the Academic Exchange Agreement with The School of Stomatology, Shandong University.
October 10.	2016	The 25th anniversary of affiliation with Chonbuk National University School of Dentistry was held at Jeonju.
February 5.	2017	Graduate School of Dental Medicine, Hokkaido University concluded the Academic Exchange Agreement with Faculty of Dentistry, Kathmandu University School of Medical Sciences, Kathmandu University, Nepal.
April 1.	2017	Graduate School of Dental Medicine was reorganized into Faculty of Dental Medicine and Graduate School of Dental Medicine. For researchers, Faculty of Dental Medicine has established the Division of Dental Medicine with 3 departments (Oral Functional Science, Oral Health Science and Oral Pathobiological Science) and 3 sections (Support Section for Education, Section for Clinical Education and Section for International Affairs) . For graduate students, Graduate School of Dental Medicine has established the Division of Dental Medicine with 4 departments (Oral Functional Science, Oral Health Science, Oral Pathobiological Science and Stomatoganthics) and a Collaborative Chair of Geriatric Oral Science.
May 18.	2017	Faculty of Dental Medicine and Graduate School of Dental Medicine, Hokkaido University concluded the Academic Exchange Agreement with The Faculty of Dentistry, The University of Hong Kong.
July 10.	2017	The Memorandum of Understanding was signed between Graduate School of Dental Medicine, Hokkaido University and The Faculty of Dentistry, Kathmandu University, School of Medical Sciences, Kathmandu University, Nepal.
September 30.	2017	The 50th anniversary was held.
February 27.	2018	Graduate School of Dental Medicine, Hokkaido University concluded the Academic Exchange Agreement with Sapporo Dental College & Hospital, University of Dhaka.
October 9.	2018	Faculty of Dental Medicine and Graduate School of Dental Medicine, Hokkaido University concluded the Academic Exchange Agreement with College of Oral Medicine, Taipei Medical University of Taiwan.
December 18.	2018	Faculty of Dental Medicine and Graduate School of Dental Medicine, Hokkaido University concluded the Academic Exchange Agreement with School of Dentistry, National Yang-Ming University of Taiwan.
March 5.	2020	Faculty of Dental Medicine and Graduate School of Dental Medicine, Hokkaido University concluded the Academic Exchange Agreement with Faculdade de Odontologia de Ribeirão Preto, Universidade de São Paulo, Brazil.
March 23.	2020	Faculty of Dental Medicine and Graduate School of Dental Medicine, Hokkaido University concluded the Academic Exchange Agreement with Faculty of Dentistry, Mahidol University, Thailand.
March 25.	2021	Faculty of Dental Medicine and Graduate School of Dental Medicine, Hokkaido University concluded the Academic Exchange Agreement with School of Dentistry, National Cheng Kung University, Taiwan.
November 25.	2021	Section for Dental Innovation was established.
October 6.	2022	Faculty of Dental Medicine and Graduate School of Dental Medicine, Hokkaido University concluded the Academic Exchange Agreement with Department of Oral Health Sciences, KU Leuven

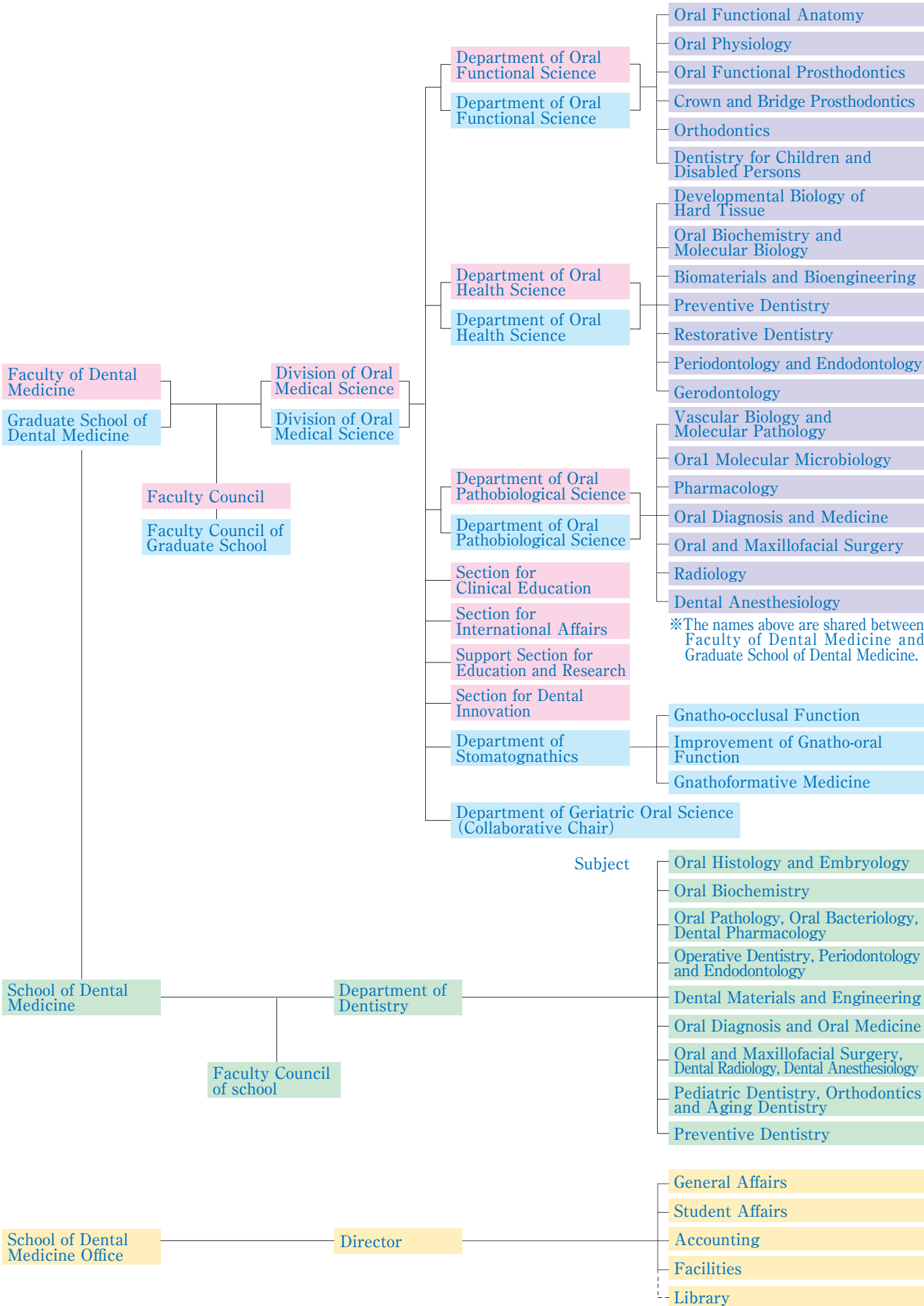
組 織 図

ORGANIZATION

大学院歯学研究院・大学院歯学院・歯学部

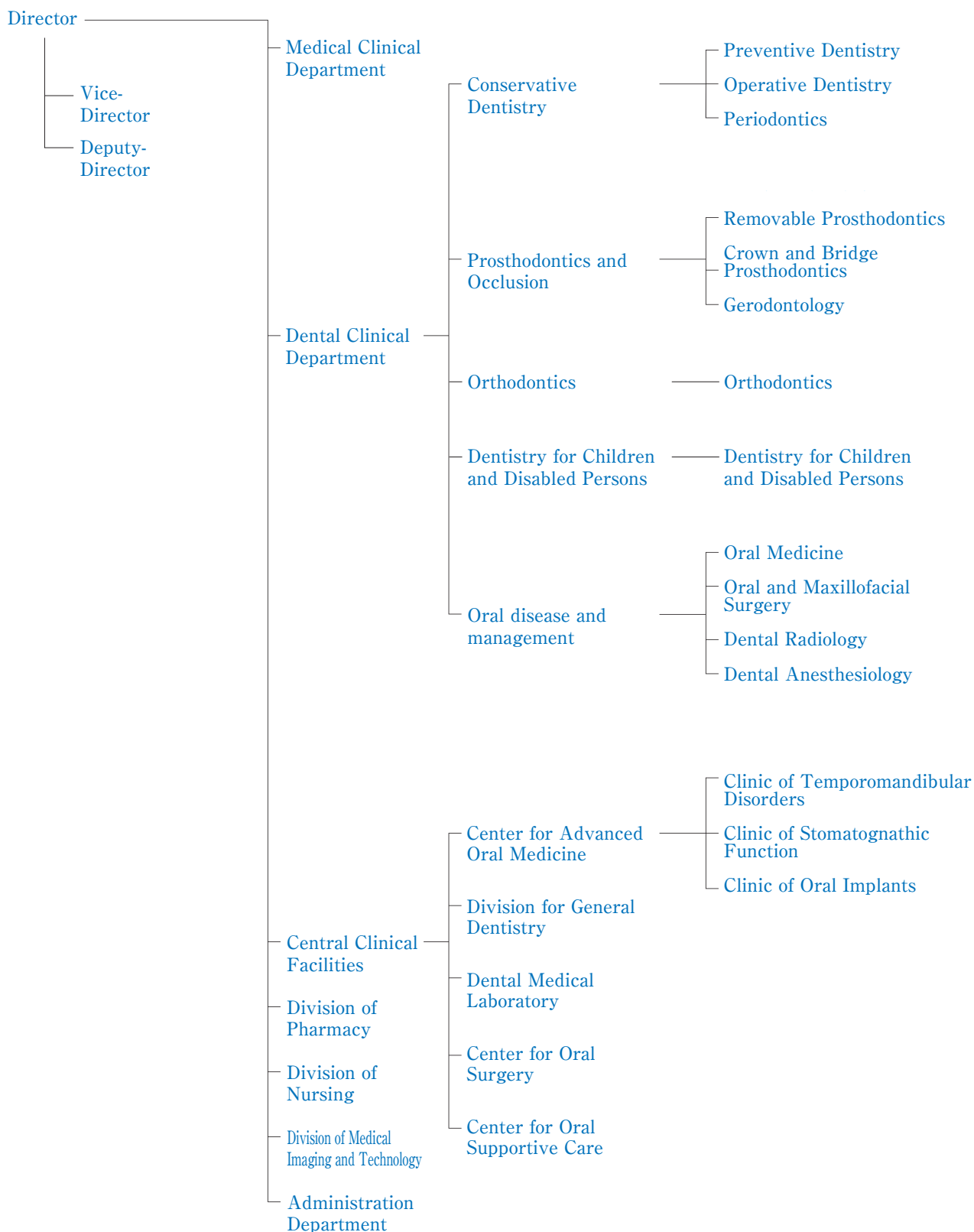


※附属図書館所属職員



北海道大学病院（歯科関係分）





名誉教授

EMERITUS PROFESSORS

氏 名 Name	称号授与年月日 Awarded Date	在職中担当講座 Department in working
太 田 守 OTA Mamoru	平成4年4月1日 April 1. 1992	歯 科 理 工 学 講 座 Dental Materials and Engineering
河 村 正 昭 KAWAMURA Masaaki	平成4年4月1日 April 1. 1992	口 腔 外 科 学 第 二 講 座 Oral Surgery II
山 崎 岐 男 YAMASAKI Michio	平成6年4月1日 April 1. 1994	歯 科 放 射 線 学 講 座 Dental Radiology
亀 田 和 夫 KAMEDA Kazuo	平成8年4月1日 April 1. 1996	口 腔 生 理 学 講 座 Oral Physiology
雨 宮 璋 AMEMIYA Akira	平成9年4月1日 April 1. 1997	口 腔 病 理 学 講 座 Oral Pathology
下河邊 宏 功 SHIMOKOBE Hirokata	平成9年4月1日 April 1. 1997	歯 科 保 存 学 第 一 講 座 Operative Dentistry
中 村 進 治 NAKAMURA Shinji	平成11年4月1日 April 1. 1999	歯 科 矯 正 学 講 座 Orthodontics
久保木 芳 徳 KUBOKI Yoshinori	平成13年4月1日 April 1. 2001	口腔健康科学講座(旧口腔生化学講座) Oral Health Science
加 藤 熙 KATO Hiroshi	平成13年4月1日 April 1. 2001	口腔健康科学講座(旧歯科保存学第二講座) Oral Health Science
渡 邊 継 男 WATANABE Tsuguo	平成13年4月1日 April 1. 2001	口腔病態学講座(旧口腔細菌学講座) Oral Pathobiological Science
松 本 章 MATSUMOTO Akira	平成13年4月1日 April 1. 2001	口腔病態学講座(旧歯科薬理学講座) Oral Pathobiological Science
福 田 博 FUKUDA Hiroshi	平成15年4月1日 April 1. 2003	口腔病態学講座(旧口腔外科学第一講座) Oral Pathobiological Science
小 口 春 久 OGUCHI Haruhisa	平成16年4月1日 April 1. 2004	口腔機能学講座(旧小児歯科学講座) Oral Functional Science
赤 池 忠 AKAIKE Tadashi	平成19年4月1日 April 1. 2007	口腔機能学講座(旧口腔生理細胞情報学教室) Oral Functional Science
吉 田 重 光 YOSHIDA Shigemitsu	平成19年4月1日 April 1. 2007	口腔機能学講座(口腔機能解剖学教室) Oral Functional Science
脇 田 稔 WAKITA Minoru	平成23年4月1日 April 1. 2011	口腔健康科学講座(硬組織発生生物学教室) Oral Functional Science
井 上 農 夫 男 INOUE Nobuo	平成23年4月1日 April 1. 2011	口腔健康科学講座(高齢者歯科学教室) Oral Health Science
福 島 和 昭 FUKUSHIMA Kazuaki	平成23年4月1日 April 1. 2011	口腔病態学講座(歯科麻酔学教室) Oral Pathobiological Science
大 畑 昇 OHATA Noboru	平成24年4月1日 April 1. 2012	口腔機能学講座(旧リハビリ補綴学教室) Oral Functional Science
中 村 太 保 NAKAMURA Motoyasu	平成24年4月1日 April 1. 2012	口腔病態学講座(歯科放射線学教室) Oral Pathobiological Science
亘 理 文 夫 WATARI Fumio	平成24年4月1日 April 1. 2012	口腔健康科学講座(旧生体理工学教室) Oral Health Science
川 浪 雅 光 KAWANAMI Masamitsu	平成26年4月1日 April 1. 2014	口腔健康科学講座(歯周・歯内療法学教室) Oral Health Science
進 藤 正 信 SHINDOH Masanobu	平成27年4月1日 April 1. 2015	口腔病態学講座(口腔病理病態学教室) Oral Pathobiological Science
飯 田 順一郎 IIDA Junichiro	平成28年4月1日 April 1. 2016	口腔機能学講座(歯科矯正学教室) Orthodontics
鈴 木 邦 明 SUZUKI Kuniaki	平成28年4月1日 April 1. 2016	口腔病態学講座(細胞分子薬理学教室) Molecular Cell Pharmacology
柴 田 健一郎 SHIBATA Kenichiro	平成29年4月1日 April 1. 2017	口腔病態学講座(口腔分子微生物学教室) Oral Pathobiological Science
鄭 漢 忠 TEI Kanchu	令和2年4月1日 April 1. 2020	口腔病態学分野(口腔顎顔面外科学教室) Oral and Maxillofacial Surgery
土 門 卓 文 DOMON Takanori	令和2年4月1日 April 1. 2020	口腔機能学分野(口腔機能解剖学教室) Oral Functional Anatomy
藤 澤 俊 明 FUJISAWA Toshiaki	令和4年4月1日 April 1. 2022	口腔病態学分野(歯科麻酔学教室) Dental Anesthesiology
田 村 正 人 TAMURA Masato	令和4年4月1日 April 1. 2022	口腔健康科学分野(口腔分子生化学教室) Oral Biochemistry and Molecular Biology
佐 野 英 彦 SANO Hidehiko	令和5年4月1日 April 1. 2022	口腔健康科学分野(歯科保存学教室) Restorative Dentistry
井 上 哲 INOUE Satoshi	令和5年4月1日 April 1. 2022	臨 床 教 育 部 Section for Clinical Education

歴代役職員

CHRONOLOGICAL LIST OF DEANS AND DIRECTORS

(1) 歯学部長 Dean of School of Dental Medicine

氏 名 Name	在 職 期 間 Term
安倍 三 史 (事務取扱) ABE Sanshi	昭和42年 6 月 1 日 ~ 昭和42年10月17日 June 1. 1967 ~ October 17. 1967
富 田 喜 内 (事務取扱) TOMITA Kinai	昭和42年10月18日 ~ 昭和42年11月19日 October 18. 1967 ~ November 19. 1967
安倍 三 史 (事務取扱) ABE Sanshi	昭和42年11月20日 ~ 昭和44年 3 月31日 November 20. 1967 ~ March 31. 1969
中 村 治 雄 NAKAMURA Haruo	昭和44年 4 月 1 日 ~ 昭和46年 3 月31日 April 1. 1969 ~ March 31. 1971
富 田 喜 内 TOMITA Kinai	昭和46年 4 月 1 日 ~ 昭和49年 4 月30日 April 1. 1971 ~ April 30. 1974
岡 田 泰 紀 OKADA Yasunori	昭和49年 5 月 1 日 ~ 昭和53年 4 月30日 May 1. 1974 ~ April 30. 1978
石 川 純 ISHIKAWA Jun	昭和53年 5 月 1 日 ~ 昭和57年 4 月30日 May 1. 1978 ~ April 30. 1982
西 風 脩 NISHIKAZE Osamu	昭和57年 5 月 1 日 ~ 昭和60年 3 月31日 May 1. 1982 ~ March 31. 1985
三 木 敬 一 MIKI Keiichi	昭和60年 4 月 1 日 ~ 昭和62年 3 月31日 April 1. 1985 ~ March 31. 1987
河 村 正 昭 KAWAMURA Masaaki	昭和62年 4 月 1 日 ~ 平成 3 年 3 月31日 April 1. 1987 ~ March 31. 1991
雨 宮 璋 AMEMIYA Akira	平成 3 年 4 月 1 日 ~ 平成 7 年 3 月31日 April 1. 1991 ~ March 31. 1995
下河邊 宏 功 SHIMOKOBE Hirokata	平成 7 年 4 月 1 日 ~ 平成 9 年 3 月31日 April 1. 1995 ~ March 31. 1997
戸 塚 靖 則 TOTSUKA Yasunori	平成 9 年 4 月 1 日 ~ 平成11年 3 月31日 April 1. 1997 ~ March 31. 1999
松 本 章 MATSUMOTO Akira	平成11年 4 月 1 日 ~ 平成13年 3 月31日 April 1. 1999 ~ March 31. 2001
脇 田 稔 WAKITA Minoru	平成13年 4 月 1 日 ~ 平成15年 3 月31日 April 1. 2001 ~ March 31. 2003
戸 塚 靖 則 TOTSUKA Yasunori	平成15年 4 月 1 日 ~ 平成19年 3 月31日 April 1. 2003 ~ March 31. 2007
川 浪 雅 光 KAWANAMI Masamitsu	平成19年 4 月 1 日 ~ 平成23年 3 月31日 April 1. 2007 ~ March 31. 2011
鈴 木 邦 明 SUZUKI Kuniaki	平成23年 4 月 1 日 ~ 平成26年 3 月31日 April 1. 2011 ~ March 31. 2014
横 山 敦 郎 YOKOYAMA Atsuro	平成26年 4 月 1 日 ~ 平成30年 3 月31日 April 1. 2014 ~ March 31. 2018
八 若 保 孝 YAWAKA Yasutaka	平成30年 4 月 1 日 ~ 令和 4 年 3 月31日 April 1. 2018 ~ March 31. 2022
網 塚 憲 生 AMIZUKA Norio	令和 4 年 4 月 1 日 ~ 現在 April 1. 2022 ~ present

(2) 大学院歯学研究科長 Dean of Graduate School of Dental Medicine

氏 名 Name	在 職 期 間 Term
松 本 章 MATSUMOTO Akira	平成12年 4 月 1 日 ~ 平成13年 3 月31日 April 1. 2000 ~ March 31. 2001
脇 田 稔 WAKITA Minoru	平成13年 4 月 1 日 ~ 平成15年 3 月31日 April 1. 2001 ~ March 31. 2003
戸 塚 靖 則 TOTSUKA Yasunori	平成15年 4 月 1 日 ~ 平成19年 3 月31日 April 1. 2003 ~ March 31. 2007
川 浪 雅 光 KAWANAMI Masamitsu	平成19年 4 月 1 日 ~ 平成23年 3 月31日 April 1. 2007 ~ March 31. 2011
鈴 木 邦 明 SUZUKI Kuniaki	平成23年 4 月 1 日 ~ 平成26年 3 月31日 April 1. 2011 ~ March 31. 2014
横 山 敦 郎 YOKOYAMA Atsuro	平成26年 4 月 1 日 ~ 平成29年 3 月31日 April 1. 2014 ~ March 31. 2017

(3) 大学院歯学研究院長 Dean of Faculty of Dental Medicine

氏名 Name	在職期間 Term
横山 敦郎 YOKOYAMA Atsuro	平成29年4月1日 ~ 平成30年3月31日 April 1. 2017 ~ March 31. 2018
八若 保孝 YAWAKA Yasutaka	平成30年4月1日 ~ 令和4年3月31日 April 1. 2018 ~ March 31. 2022
網塚 憲生 AMIZUKA Norio	令和4年4月1日 ~ 現在 April 1. 2022 ~ present

(4) 大学院歯学院長 Dean of Graduate school of Dental Medicine

氏名 Name	在職期間 Term
横山 敦郎 YOKOYAMA Atsuro	平成29年4月1日 ~ 平成30年3月31日 April 1. 2017 ~ March 31. 2018
八若 保孝 YAWAKA Yasutaka	平成30年4月1日 ~ 令和4年3月31日 April 1. 2018 ~ March 31. 2022
網塚 憲生 AMIZUKA Norio	令和4年4月1日 ~ 現在 April 1. 2022 ~ present

(5) 歯学部附属病院院長 Director of Dental Hospital

氏名 Name	在職期間 Term
島 啓吾 (事務取扱) SHIMA Keigo	昭和42年6月1日 ~ 昭和42年7月15日 June 1. 1967 ~ July 15. 1967
富田 喜内 TOMITA Kinai	昭和42年7月16日 ~ 昭和46年3月31日 July 16. 1967 ~ March 31. 1971
富田 喜内 (事務取扱) TOMITA Kinai	昭和46年4月1日 ~ 昭和46年4月30日 April 1. 1971 ~ April 30. 1971
入江 通暢 IRIE Michinobu	昭和46年5月1日 ~ 昭和48年4月30日 May 1. 1971 ~ April 30. 1973
三木 敬一 MIKI Keichi	昭和48年5月1日 ~ 昭和52年4月30日 May 1. 1973 ~ April 30. 1977
富田 喜内 TOMITA Kinai	昭和52年5月1日 ~ 昭和56年4月30日 May 1. 1977 ~ April 30. 1981
三木 敬一 MIKI Keichi	昭和56年5月1日 ~ 昭和60年3月31日 May 1. 1981 ~ March 31. 1985
河村 正昭 KAWAMURA Masaaki	昭和60年4月1日 ~ 昭和62年3月31日 April 1. 1985 ~ March 31. 1987
内山 洋一 UCHIYAMA Yoichi	昭和62年4月1日 ~ 平成3年3月31日 April 1. 1987 ~ March 31. 1991
中村 進治 NAKAMURA Shinji	平成3年4月1日 ~ 平成7年3月31日 April 1. 1991 ~ March 31. 1995
川崎 貴生 KAWASAKI Takao	平成7年4月1日 ~ 平成11年3月31日 April 1. 1995 ~ March 31. 1999
加藤 熙 KATO Hiroshi	平成11年4月1日 ~ 平成13年3月31日 April 1. 1999 ~ March 31. 2001
川崎 貴生 KAWASAKI Takao	平成13年4月1日 ~ 平成15年9月30日 April 1. 2001 ~ September 30. 2003

(6) 北海道大学病院副病院長 (歯科担当) Vice Director of Hokkaido University Hospital

氏名 Name	在職期間 Term
川崎 貴生 KAWASAKI Takao	平成15年10月1日 ~ 平成16年1月31日 October 1. 2003 ~ January 31. 2004
福島 和昭 FUKUSHIMA Kazuaki	平成16年2月1日 ~ 平成19年3月31日 February 1. 2004 ~ March 31. 2007
戸塚 靖則 TOTSUKA Yasunori	平成19年4月1日 ~ 平成22年3月31日 April 1. 2007 ~ March 31. 2010
中村 太保 NAKAMURA Motoyasu	平成22年4月1日 ~ 平成24年3月31日 April 1. 2010 ~ March 31. 2012
飯田 順一郎 IIDA Junichiro	平成24年4月1日 ~ 平成28年3月31日 April 1. 2012 ~ March 31. 2016
北川 善政 KITAGAWA Yoshimasa	平成28年4月1日 ~ 令和4年3月31日 April 1. 2016 ~ March 31. 2022
佐藤 嘉晃 SATO Yoshiaki	令和4年4月1日 ~ 現在 April 1. 2022 ~ present

講座及び診療科等設置状況

ESTABLISHMENT OF DEPARTMENT AND CLINIC

講座等 Department 年 度 Year	基 礎 講 座 Basic Dental Science	臨 床 講 座 Clinical Dental Science	診 療 科 等 Clinical Divisions
昭和 42 (1967)		歯 科 保 存 学 第 一 Operative Dentistry 歯 科 補 綴 学 第 一 Removable Prosthetic Dentistry 口 腔 外 科 学 Oral Surgery	第 一 保 存 科 Conservative Dentistry I 第 一 補 綴 科 Prosthetic Dentistry I 口 腔 外 科 Oral Surgery
43 (1968)	口 腔 解 剖 学 第 一 Oral Anatomy 口 腔 生 理 学 Oral Physiology 口 腔 生 化 学 Oral Biochemistry 口 腔 病 理 学 Oral Pathology		
44 (1969)	口 腔 解 剖 学 第 二 Oral Histology and Embryology 口 腔 細 菌 学 Oral Microbiology 歯 科 理 工 学 Dental Materials and Engineering		
45 (1970)	歯 科 薬 理 学 Dental Pharmacology	予 防 歯 科 学 Preventive Dentistry 歯 科 矯 正 学 Orthodontics	予 防 歯 科 Preventive Dentistry 矯 正 科 Orthodontics
46 (1971)		歯 科 保 存 学 第 二 Periodontology and Endodontology 歯 科 補 綴 学 第 二 Crown and Bridge Prosthodontics	第 二 保 存 科 Conservative Dentistry II 第 二 補 綴 科 Prosthetic Dentistry II
49 (1974)		口 腔 外 科 学 第 二 (既設の「口腔外科学」は、「口腔外科学第一」に改称) Oral Surgery II (rename Oral Surgery into Oral Surgery I)	第 二 口 腔 外 科 (既設の「口腔外科」は、「第一口腔外科」に改称) Oral Surgery II (rename Oral surgery into Oral surgery I)
52 (1977)		歯 科 放 射 線 学 Dental Radiology	歯 科 放 射 線 学 Dental Radiology
53 (1978)		小 児 歯 科 学 Pediatric Dentistry	小 児 歯 科 学 Pediatric Dentistry
56 (1981)			特 殊 歯 科 治 療 部 Special Clinic for Specific Disorders
61 (1986)			歯 科 麻 酔 科 Dental Anesthesiology
平成 10 (1998)			既設の11診療科を「保存系歯科」「咬合系歯科」「口腔系歯科」の3診療科に再編成 reorganized into 3 new clinics (Comprehensive Conservation Dentistry, Oral Rehabilitation, Oral and Maxillofacial Disorders)
12 (2000)	大学院重点化に伴い既存の18講座を「口腔機能学講座」「口腔健康科学講座」「口腔病態学講座」の3大講座及び1協力講座（「顎機能医療学講座」）に再編成 reorganized into 3 department (Oral Functional Science, Oral Health Science, Oral Pathobiological Science)		
14 (2002)			高次口腔医療センター (既設の特殊歯科治療部は廃止) Center for Advanced Oral Medicine (abolish Special Clinic for Specific Disorders)
22 (2010)	連携講座（「長寿口腔科学講座」）		
24 (2012)			既設の3診療科を「予防歯科」「歯周・歯内療法科」「冠橋義歯補綴科」「高齢者歯科」「小児・障害者歯科」「矯正歯科」「歯冠修復科」「義歯補綴科」「口腔内科」「口腔外科」「歯科放射線科」「歯科麻酔科」の12診療科に再編成 reorganized into 12 new clinics (Preventive Dentistry, Endodontics and Periodontics, Crown and Bridge Prosthodontics, Gerodontology, Dentistry for Children and Disabled Persons, Orthodontics, Restorative Dentistry, Removable Prosthodontics, Oral Medicine, Oral and Maxillofacial Surgery, Dental Radiology, Dental Anesthesiology)
29 (2017)	大学院の研究院・学院化に伴い、「顎機能医療学講座」が講座となり、4大講座及び1連携講座に再編成 reorganized into 4 departments (Oral Functional Science, Oral Health Science, Oral Pathobiological Science and Stomatognathics)		

※診療科等については平成15年9月30日までは歯学部附属病院、それ以降は北海道大学病院の診療科となった。

役 職 員 名

S T A F F

(1) 大学院歯学研究院 Faculty of Dental Medicine

役 職 名 Position	氏 名 Name
研 究 院 長 Dean	網 塚 憲 生 AMIZUKA Norio
副 研 究 院 長 Vice Dean	八 若 保 孝 YAWAKA Yasutaka

分 野 等 名 Department	分野主任名 Director	氏 名 Name
口腔機能学分野 Oral Functional Science	横 山 敦 郎 YOKOYAMA Atsuro	山 本 恒 之 YAMAMOTO Tsuneyuki 山 口 泰 彦 YAMAGUCHI Taihiko 船 橋 誠 FUNAHASHI Makoto 佐 藤 嘉 晃 SATO Yoshiaki 横 山 敦 郎 YOKOYAMA Atsuro 八 若 保 孝 YAWAKA Yasutaka
口腔健康科学分野 Oral Health Science	吉 田 靖 弘 YOSHIDA Yasuhiro	網 塚 憲 生 AMIZUKA Norio 岩 崎 正 則 IWASAKI Masanori 山 崎 裕 YAMAZAKI Yutaka 田 村 正 人 TAMURA Masato 友 清 淳 TOMOKIYO Atsushi 吉 田 靖 弘 YOSHIDA Yasuhiro 菅 谷 勉 SUGAYA Tsutomu
口腔病態学分野 Oral Pathobiological Science	飯 村 忠 浩 IIMURA Tadahiro	樋 田 京 子 HIDA Kyoko 北 川 善 政 KITAGAWA Yoshimasa 城 戸 幹 太 KIDO Kanta 長谷部 晃 HASEBE Akira 大 廣 洋 一 OHIRO Yoichi 飯 村 忠 浩 IIMURA Tadahiro 箕 輪 和 行 MINOWA Kazuyuki
臨 床 教 育 部 Section for Clinical Education		宮 治 裕 史 MIYAJI Hirofumi

(2) 北海道大学病院 (歯科関係分) Hokkaido University Hospital (Dental clinical division)

役 職 名 Position	氏 名 Name
病 院 長 Director	渥 美 達 也 ATSUMI Tatsuya
副 病 院 長 Vice-Director	佐 藤 嘉 晃 SATO Yoshiaki
病院長補佐 Deputy-Director	山 崎 裕 YAMAZAKI Yutaka

診 療 科 名 Clinical Division	科 長 名 Head	専 門 診 療 科 ・ 氏 名 Clinical Departments ・ Name
むし歯・歯周病科 Conservative Dentistry	友 清 淳 TOMOKIYO Atsushi	予 防 歯 科 Preventive Dentistry 岩 崎 正 則 IWASAKI Masanori む し 歯 科 Operative Dentistry 友 清 淳 TOMOKIYO Atsushi 歯 周 病 科 Periodontics 菅 谷 勉 SUGAYA Tsutomu

診療科名 Clinical Division	科長名 Head	専門診療科・氏名 Clinical Departments・Name	
義歯・かみ合わせ科 Prosthodontics and Occlusion	山崎 裕 YAMAZAKI Yutaka	義歯科 Removable Prosthodontics	横山 敦郎 YOKOYAMA Atsuro
		クラウン・ブリッジ歯科 Crown and Bridge Prosthodontics	山口 泰彦 YAMAGUCHI Taihiko
		高齢者歯科 Gerodontology	山崎 裕 YAMAZAKI Yutaka
矯正歯科 Orthodontics	佐藤 嘉晃 SATO Yoshiaki	矯正歯科 Orthodontics	佐藤 嘉晃 SATO Yoshiaki
小児・障がい者歯科 Dentistry for Children and Disabled Persons	八若 保孝 YAWAKA Yasutaka	小児・障がい者歯科 Dentistry for Children and Disabled Persons	八若 保孝 YAWAKA Yasutaka
口腔科 Stomatology	箕輪 和行 MINOWA Kazuyuki	口腔内科 Oral Medicine	北川 善政 KITAGAWA Yoshimasa
		口腔外科 Oral and Maxillofacial Surgery	大廣 洋一 OHIRO Yoichi
		歯科放射線科 Dental Radiology	箕輪 和行 MINOWA Kazuyuki
		歯科麻酔科 Dental Anesthesiology	城戸 幹太 KIDO Kanta

役職名 Position	氏名 Name
高次口腔医療センター部長 Director of Center for Advanced Oral Medicine	松下 和裕 MATSUSHITA Kazuhiro
口腔総合治療部長 Director of Division for General Dentistry	宮治 裕史 MIYAJI Hirofumi
生体技工部長 Director of Dental Medical Laboratory	横山 敦郎 YOKOYAMA Atsuro
歯科外来手術センター部長 Director of Center for Oral Surgery	大廣 洋一 OHIRO Yoichi
口腔ケア連携センター部長 Director of Center for Oral Supportive Care	岩崎 正則 IWASAKI Masanori

(3) 事務部 School of Dental Medicine Office

役職名 Position	氏名 Name
事務長 Director	高橋 貴代美 TAKAHASHI Kiyomi
係長（庶務担当） Chief of General Affairs	水上 真吾 MIZUKAMI Shingo
係長（教務担当） Chief of Student Affairs	橋本 匠司 HASHIMOTO Shoji
係長（会計担当） Chief of Accounting	佐藤 永晃 SATO Hisamitsu
係長（施設担当） Chief of Facilities	栗林 哲也 KURIBAYASHI Tetsuya
係長（図書担当） Chief of Library	小林 泰名 KOBAYASHI Yasuna



分野等の主な研究題目

RESEARCH SUBJECTS

分野等名	教室名	研究題目
口腔機能学	口腔機能解剖学	<ul style="list-style-type: none"> ○骨と有細胞セメント質の層板構造に関する研究 ○セメント芽細胞の由来に関する研究 ○唾液腺障害と再生に関する研究 ○ソフトフードが唾液腺に与える影響に関する研究
	口腔生理学	<ul style="list-style-type: none"> ○摂食行動の調節メカニズムに関する神経生理学的研究 ○悪心・嘔吐の中枢機構に関する研究 ○脳機能に関する電気生理学的研究 ○味覚の脳内メカニズムに関する研究 ○味のおいしさ・まずさに関する研究 ○神経性食欲不振症の中枢神経機序に関する研究
	口腔機能補綴学	<ul style="list-style-type: none"> ○有床義歯およびデンタルインプラントに関する力学的解析 ○咬合と全身機能との関連性 ○生体材料（インプラントを含む）の開発と生体反応の解明 ○カーボンナノ物質の生体材料への応用 ○補綴治療の予後と効果に関する臨床的研究
	冠橋義歯補綴学	<ul style="list-style-type: none"> ○睡眠時および覚醒時ブラキシズムに関する研究 ○機能的咬合系の調和不調和に関する研究 ○睡眠時無呼吸症候群に関する臨床的研究 ○AM（付加製造／3Dプリンティング）の医療への応用に関する研究 ○歯科CAD／CAMシステムに関する研究 ○顎顔面補綴に関する臨床的研究
	歯科矯正学	<ul style="list-style-type: none"> ○機械的刺激による組織改造現象の機構およびその加齢変化に関する研究 ○咀嚼、嚥下、発音と不正咬合との関連に関する研究 ○不正咬合に関する遺伝学的研究・疫学調査 ○矯正用歯科材料の材料学的研究 ○頭蓋顎顔面領域の成長発育に関する研究 ○顎変形症、顎機能異常患者の診断および治療法に関する研究 ○口唇・口蓋裂患者の診断および治療法に関する研究 ○Congenital anomalyを有する患者の診断および治療法に関する研究 ○3次元CGモデルによる頭蓋顎顔面形態計測に関する研究 ○摂食行動の中枢性調節機序に関する臨床的研究
	小児・障害者歯科学	<ul style="list-style-type: none"> ○乳歯の生理的・病的歯根吸収に関する基礎および臨床的研究 ○接着性材料の歯質接着構造の解析 ○咬合やストレスの中枢神経系への影響の解析 ○歯科治療に伴う小児の生理的変化、特に神経内分泌系の変動に関する研究 ○乳歯列咬合異常に関する形態学的及び機能学的研究 ○障害者の歯科治療時における心拍変動に関する臨床的研究
口腔健康科学	硬組織発生生物学	<ul style="list-style-type: none"> ○骨代謝調節因子の作用機序における細胞生物学的研究 ○骨の発生・再生における細胞学的・遺伝子工学的研究 ○骨の細胞の構造・機能における形態学的・分子生物学的研究
	口腔分子生化学	<ul style="list-style-type: none"> ○硬組織形成機構に関する生化学・分子生物学的研究 ○口腔組織の再生に関する生化学・分子生物学的研究 ○遺伝子発現制御法とその応用
	生体材料工学	<ul style="list-style-type: none"> ○新しい生体材料の開発 ○生体／材料界面のナノ制御による硬組織の機能的再建 ○歯科材料・機械実用化のための橋渡し研究 ○ナノテクノロジーの歯科領域への導入 ○材料評価系としてのオッセオインテグレーションin vitroモデル構築 ○口腔in vitroモデルの構築を目指した基礎的研究

Department		Research Subjects
Oral Functional Science	Oral Functional Anatomy	<ul style="list-style-type: none"> ○Lamellar structure of bone and cellular cementum ○Origin of cementoblasts ○Atrophy and regeneration of salivary glands ○Effects of liquid diet on salivary glands
	Oral Physiology	<ul style="list-style-type: none"> ○Neurophysiological study for the control mechanism of feeding behavior ○Study for the central mechanism of nausea and vomiting ○Electrophysiological study for the brain functions ○Brain mechanisms of taste sensation ○Study for taste palatability and aversion ○Central nervous system of anorexia nervosa
	Oral Functional Prosthodontics	<ul style="list-style-type: none"> ○Mechanical analysis on removable dentures and dental implants ○Examination of the relationship between occlusion and the general health of the body ○Development of biomaterials (including dental implant) and investigation of tissue reaction ○Application of carbon nanomaterials for biomaterials ○Clinical study on the prognosis and effects of prosthodontic treatment
	Crown and Bridge Prosthodontics	<ul style="list-style-type: none"> ○Study on sleep bruxism and awake bruxism ○Study on harmony and disharmony of functional occlusal system ○Clinical research on sleep apnea syndrome ○Study on application of additive manufacturing (3D printing) in medical fields. ○Development of Dental CAD/CAM System ○Clinical research in Maxillofacial Prosthetics
	Orthodontics	<ul style="list-style-type: none"> ○Research for matrix turnover mechanisms after mechanical stress ○Research for mastication and articulation in relation to malocclusions ○Genetic and epidemiological studies on malocclusion ○Study on orthodontic materials and engineering ○Craniofacial growth and developmental study ○Diagnosis and treatment plan for patients with craniofacial deformity ○Diagnosis and treatment plan for cleft lip and palate patients ○Diagnosis and treatment plan for the patients with congenital anomaly. ○Study on measurement of cranio-maxillo-facial morphology by 3D CG model ○Clinical study on central regulatory mechanism of feeding behavior
	Dentistry for Children and Disabled Persons	<ul style="list-style-type: none"> ○Basic and clinical research on physiological and abnormal root resorption of deciduous tooth ○Analysis of adhesive structure of adhesive materials to tooth ○Analysis of effects to central nervous system by change of occlusion or stress ○Cardiovascular and neuroendocrine responses of pediatric patients during stress induced by dental treatment ○Morphological and functional study of malocclusion in primary dentition ○Clinical study of heart rate variability for disabled patients under dental treatments
Oral Health Science	Developmental Biology of Hard Tissue	<ul style="list-style-type: none"> ○Cell biology on the regulatory function of osteotropic factors ○Cell biological and genetic assessment for bone development and regeneration ○Morphological and molecular study on the cell structure and function of bone cells
	Oral Biochemistry and Molecular Biology	<ul style="list-style-type: none"> ○Molecular mechanisms of bone formation and resorption ○Biochemistry and molecular biology of oral tissue ○Regulation of gene expression
	Biomaterials and Bioengineering	<ul style="list-style-type: none"> ○Development of novel biomaterials ○Nano-interfacial control for functional reconstruction of biological hard tissues ○Translational research on dental materials and devices ○Application of nano-technology in the dental fields ○Establishment of material evaluation system using in vitro osseointegration model ○Basic research for the construction of in vitro oral tissues model

分 野 等 名	教 室 名	研 究 題 目
口腔健康科学	予 防 歯 科 学	<ul style="list-style-type: none"> ○咀嚼嚥下機能が食事摂取状況、腸内細菌叢、および抑うつに与える影響 ○口腔の健康・機能と栄養・食事状態の関連 ○機械学習による歯周病有病率の将来推計 ○歯科ビッグデータを用いた歯科医療提供体制の実態把握や治療の効果検証
	歯 科 保 存 学	<ul style="list-style-type: none"> ○保存修復に関する研究 ○歯内治療に関する研究 ○歯科再生に関する研究 ○齲蝕制御に関する研究
	歯 周・歯 内 療 法 学	<ul style="list-style-type: none"> ○歯周病の発症と進行の原因の解明 ○歯周病の新しい診査・診断法、予防・治療法の開発 ○歯周組織再生療法の開発 ○歯内疾患治療法の改善 ○歯内・歯周・外傷による歯周組織破壊のメカニズム解明 ○垂直歯根破折の治療法の開発
	高 齢 者 歯 科 学	<ul style="list-style-type: none"> ○口腔ケアが高齢者の自立に及ぼす影響 ○高齢者の口腔健康とQOLに関する研究 ○高齢者の栄養と口腔の健康に関する研究 ○加齢と下顎運動・咀嚼運動に関する研究 ○高齢者における口腔疾患の予防と治療 ○歯科心身症の治療と病態解明に関する研究
口 腔 病 態 学	血管生物分子病理学	<ul style="list-style-type: none"> ○腫瘍血管内皮細胞の異常性解明と治療法開発 ○血管と炎症 ○COVID-19における血管病態 ○血管再生
	口 腔 分 子 微 生 物 学	<ul style="list-style-type: none"> ○微生物の塩基配列を用いた新規遺伝子発現調節システムの開発 ○口腔がん組織からのHPV検出技術の開発 ○自然免疫系による口腔微生物の認識と排除に関する研究 ○口腔微生物由来分子パターンの構造と生物活性に関する研究 ○口腔細菌に対する経口免疫寛容 ○腫瘍溶解ウイルスの臨床応用
	薬 理 学	<ul style="list-style-type: none"> ○骨代謝改善薬の他臓器・組織への薬理作用の解明と育薬・創薬研究 ○骨・血管・神経ネットワークの解明による育薬・創薬研究 ○骨・関節疾患の新規バイオマーカー探索と薬理作用評価系の開発 ○AI駆動型・新規イメージング・インフォマティクス応用開発と薬理作用評価系の開発
	口 腔 診 断 内 科 学	<ul style="list-style-type: none"> ○口腔病変の分子イメージング ○口腔がんに対する放射線化学療法のPETによる評価 ○組織低酸素状態を反映するFMISO-PETによる口腔がんの評価 ○顎骨骨髓炎の病態解明および治療効果の評価に関するPET研究 ○唾液中の炎症性サイトカイン・ストレスホルモンと口腔内科疾患との関連 ○粘膜類天疱瘡自己抗体の解析 ○口腔カンジダ症と自然免疫に関する臨床研究 ○歯根膜細胞からの血管新生誘導 ○咀嚼筋の筋病理 ○薬剤関連性顎骨壊死に対する多血小板フィブリンによる治療 ○口腔内科疾患における分子生物学的解析 ○漢方薬の効果のメカニズムに関する分子生物学的検討 ○唾液中の口腔細菌叢と炎症性サイトカインにもとづいた口腔癌発癌・進展予防法の開発 ○味覚障害に対する亜鉛補充療法の検討～血清亜鉛値と唾液中の亜鉛酵素発現との関連～

Department		Research Subjects
Oral Health Science	Preventive Dentistry	<ul style="list-style-type: none"> ○Effects of oral functions on dietary intake, gut microbiome, and depressive symptoms ○Association of oral health and functions with dietary intake and nutritional status ○Future estimates of periodontal disease prevalence through machine learning ○Big data analysis to understand the actual status of the dental care delivery system and validate the effectiveness of dental treatment
	Restorative Dentistry	<ul style="list-style-type: none"> ○Operative Dentistry ○Endodontology ○Regenerative Dentistry ○Cariology
	Periodontology and Endodontology	<ul style="list-style-type: none"> ○Etiology and development of periodontal disease ○New techniques of periodontal examination, diagnosis, prevention and treatment ○Development of periodontal regenerative therapy ○Improvement of endodontic therapy ○Periodontal destruction in endodontic, periodontic, and traumatic lesions ○Development of treatment of vertical root fracture
	Gerodontology	<ul style="list-style-type: none"> ○Impact of oral health care on autonomy in older adults ○Influence of oral health status on quality of life in older adults ○Relationship between nutrition and oral health in older adults ○Age-associated changes in masticatory system ○Prevention and treatment of oral disease in older adults ○Treatment and pathophysiology of oral psychosomatic disorders
Oral Pathobiological Science	Vascular Biology and Molecular Pathology	<ul style="list-style-type: none"> ○Abnormalities of tumor vascular endothelial cells and development of novel therapy ○Blood vessels and inflammation ○Endotheliopathy in COVID-19 ○Blood vessel regeneration
	Oral Molecular Microbiology	<ul style="list-style-type: none"> ○Utilization of microbial sequences for novel gene-tuning system ○Development and application of HPV detection systems ○Recognition and removal of oral microbes by innate immunity ○Structures and biological activities of oral microbial molecular patterns ○Oral tolerance against oral bacteria ○Clinical Application of Oncolytic virus
	Pharmacology	<ul style="list-style-type: none"> ○Study for new pharmacological effect of anti-osteoporotic drugs on non-bone tissues ○Study for skeletal, vascular, and neuronal interactions for drug development ○Development of new biomarkers and their applications for pharmacology ○Development of new AI-driven imaging-informatics and their applications for pharmacology
	Oral Diagnosis and Medicine	<ul style="list-style-type: none"> ○Molecular imaging of oral diseases ○Positron Emission Tomography (PET) for evaluation of chemoradiotherapy in oral cancer ○Hypoxia imaging, FMISO-PET to evaluate oral cancer ○PET for evaluation of osteomyelitis of the jaw ○Inflammatory cytokines and stress hormones in saliva and oral medicine diseases ○Pathogenic role of autoantibodies of mucous membrane pemphigoid ○Clinical study of Oral Candidiasis and innate immunity ○Angiogenesis from periodontal ligament fibroblasts ○Muscle pathology on masticatory muscles ○Prevention of MRONJ using platelet rich fibrin ○Molecular biologic research in various diseases in oral medicine. ○Molecular biology on effects of Japanese traditional medicine (Kanpo) ○Prevention of oral cancer carcinogenesis and progression based on salivary oral bacterial microbiome and inflammatory cytokines ○Study of zinc replacement therapy for taste disorders -Relationship between serum zinc level and zinc enzyme expression in saliva -

分野等名	教室名	研究題目
口腔病態学	口腔顎顔面外科学	<ul style="list-style-type: none"> ○口腔癌に関する基礎的ならびに臨床的研究 ○顎發育を考慮した口唇口蓋裂治療に関する研究 ○エナメル上皮腫の反復処置法に関する研究 ○骨格性咬合異常の形態的・機能的改善に関する研究 ○高齢者ならびに口腔癌術後患者に対する摂食嚥下機能に関する研究 ○歯の移植やインプラントにおける歯槽骨の増生に関する研究
	放射線学	<ul style="list-style-type: none"> ○顎顔面領域の画像診断に関する研究 ○口腔領域の悪性腫瘍に対する放射線治療に関する臨床的研究 ○口腔癌関連する分子生物学的研究 ○放射線防護に関する研究 ○口腔疾患と全身疾患の関係性に関する画像的研究 ○脳リンパ系の画像診断に関する研究
	歯科麻酔学	<ul style="list-style-type: none"> ○術後疼痛管理に関する基礎的・臨床的研究 ○全身麻酔薬の作用機序に関する研究 ○高齢者における麻酔中の循環変動に関する研究
臨床教育部		<ul style="list-style-type: none"> ○歯科保存治療技術の開発研究と社会実装に向けた橋渡し研究 ○歯科再生治療に関する研究 ○歯科医学臨床教育に関する研究
国際歯科部		<ul style="list-style-type: none"> ○歯科分野の国際化についての研究 ○臨床口腔生理学に関する研究 ○顎関節症に関する研究 ○顎顔面領域の知覚と運動の相互作用に関する研究 ○睡眠時無呼吸症候群の新たな治療法に関する研究
顎機能医療学	顎咬合学	<ul style="list-style-type: none"> ○顎関節症の診断、治療法に関する臨床的研究 ○咀嚼筋の筋活動、筋血流量に関する研究 ○口腔顔面痛に関する臨床的研究
	顎口腔機能改善学	<ul style="list-style-type: none"> ○歯・顎欠損に対するインプラント治療の臨床的研究 ○インプラント治療前処置としての骨造成に関する基礎的、臨床的研究 ○インプラント体の選択および埋入条件に関する基礎的、臨床的研究 ○成体幹細胞を用いた骨芽細胞分化促進に関する基礎研究
	顎口腔形成学	<ul style="list-style-type: none"> ○顎發育を考慮した口唇口蓋裂治療に関する研究 ○口唇口蓋裂の分子遺伝学的研究 ○鼻咽腔閉鎖機能に関する研究 ○粘着性ゲルの口蓋床への応用研究 ○マウスガードに関する研究
長寿口腔科学 (連携講座)		<ul style="list-style-type: none"> ○一酸化窒素の歯周組織における役割とその応用 ○血管病としての歯周病の病態解析とその制御



Department		Research Subjects
Oral Pathobiological Science	Oral and Maxillofacial Surgery	<ul style="list-style-type: none"> ○Basic and clinical studies of oral cancer ○Study on comprehensive treatment of cleft lip and palate preventing maxillary growth impediment ○Study on dredging method as a conservative treatment for ameloblastoma ○Study on functional and morphological improvement of skeletal malocclusion ○Study on eating and swallowing function in the elderly and postoperative patients with oral cancer ○Study on alveolar augmentation for tooth transplantation and dental implant
	Radiology	<ul style="list-style-type: none"> ○Study for radiological imaging diagnosis on oral and maxillofacial lesions ○Clinical study of radiotherapy for oral cancers ○Molecular biology of oral cancers ○Study for radiation protection ○Imaging studies on the relationship between Oral disease and Systemic disorder ○Study for neuro fluids imaging
	Dental Anesthesiology	<ul style="list-style-type: none"> ○The mechanism of postoperative pain ○The study on the mechanism of general anesthesia ○Clinical study on circulation dynamics in elderly patients under general anesthesia
Section for Clinical Education		<ul style="list-style-type: none"> ○Development of techniques for conservative dentistry and translational research for social implementation ○Research on dental regenerative therapy ○Research on clinical education in dental medicine
Section for International Affairs		<ul style="list-style-type: none"> ○Globalization in dentistry ○Clinical oral physiology ○Temporomandibular disorders ○Sensory-motor interaction in orofacial region ○New treatment methods for Sleep Apnea
Stomatognathics	Gnathocclusal Function	<ul style="list-style-type: none"> ○Clinical research on etiology, diagnosis and management of temporomandibular disorders ○Research on muscular activity and blood flow state of masticatory muscles ○Clinical research on Orofacial Pain
	Improvement of Gnathoral Function	<ul style="list-style-type: none"> ○Dental implants for dento-maxillary defect ○Bone augmentation for dental implants ○Selection and installation condition of implant bodies ○Study on osteoblast differentiation of somatic stem cells
	Gnathoformative Medicine	<ul style="list-style-type: none"> ○Study on comprehensive treatment of cleft lip and palate against maxillary growth impediment ○Molecular genetic study on cleft lip and palate ○Study on velopharyngeal function ○Study on application to the palatal plate of the adhesive gels ○Study on mouth guards
Geriatric Oral Science (Collaborative Chair)		<ul style="list-style-type: none"> ○The role and application of nitric monoxide to periodontal tissues ○Pathological analysis and control of periodontal disease as a vascular disease



教 職 員

NUMBER OF STAFF

令和5年5月1日現在 As of May. 1, 2023

区分 Classification	職種 Occupation Classification	教 授 Professor	特任教授 Specially Appointed Professor	准教授 Associate Professor	特任准教授 Associate Professor	講 師 Lecturer	助 教 Assistant Professor	技術職員 Technical Staff	合 計 Total
大学院歯学研究院 Faculty of Dental Medicine		19	2	16	1	0	38	4	80

区分 Classification	職種 Occupation Classification	事務職員 Administrative Staff※
歯学事務部 School of Dental Medicine Office		18

※図書館職員を含む

学 生

NUMBER OF STUDENTS

(1) 収容定員・現員 Quota and Enrollment

歯学部歯学科

School of Dental Medicine

令和5年5月1日現在 As of May. 1, 2023

区 分 Classification	1 年 1st year	2 年 2nd year	3 年 3rd year	4 年 4th year	5 年 5th year	6 年 6th year	計 Total
定 員 Quota	53	53	53	53	53	53	318
現 員 Enrollment	※	60 (24)	51 (18)	43 (20)	53 (26)	51 (21)	258 (109)

※平成23年度から導入された総合入試に伴い、全ての入学者の1年次の所属は「総合教育部」となる
() 内は女子で内数 (Numbers indicate female students)

大学院歯学院 (旧歯学研究科)

Graduate School of Dental Medicine

専 攻 Major	入学定員 Capacity of Admission	総定員 Total Capacity	現 員 Enrollment				計 Total
			1 年 1st year	2 年 2nd year	3 年 3rd year	4 年 4th year	
口 腔 医 学 Oral Medical Science	40	160	33 (18) 〔2〕	29 (13) 〔2〕	31 (12) 〔6〕	48 (25) 〔5〕	141 (68) 〔15〕

() 内は女子で内数 (Numbers indicate female students)
〔 〕 内は社会人で内数 (Numbers indicate members of society)

(2) 研究生 Research Students

研 究 院 (旧研究科) Graduate	学 部 Under-graduate	臨 床 Clinical	合 計 Total
3 (2)	0	1	4 (2)

(3) 外国人留学生 Foreign Students

区分 Classification 国籍 Nationality	歯学科 Dental School	大学院 Graduate School	研究生 Research Students	合 計 Total
タイ Thailand		1 (1)		1 (1)
中 国 China		22 (14)	1 (1)	23 (15)
バングラデシュ Bangladesh		1 (0)		1 (0)
ベトナム Vietnam		0 (0)		0 (0)
サウジアラビア Saudi Arabia		3 (0)		3 (0)
合 計 Total		27 (15)	1 (1)	28 (16)

() 内は女子で内数 (Numbers indicate female students)

(4) 卒業・修了者数 Number of Graduate

区 分 Classification	学 部 School	大 学 院 Graduate School
令 和 4 年 度 2022	58 (25)	26 (12)
前 年 度 ま で の 累 計 Total before 2021	2,808 (659)	922 (241)
計 Total	2,866 (684)	948 (253)

() 内は女子で内数 (Numbers indicate female students)

(5) 学位（博士）授与者数 Number of Doctoral Degree Awarded

区 分 Classification	課 程 博 士 Graduate from Graduate School	論 文 博 士 Graduate by, Merit of Thesis
令 和 4 年 度 2022	26 (12)	0
前 年 度 ま で の 累 計 Total before 2021	926 (243)	150 (17)
計 Total	952 (255)	150 (17)

() 内は女子で内数 (Numbers indicate female students)

国際交流

INTERNATIONAL ACADEMIC EXCHANGES

部局間交流協定 Departmental Exchange Agreements

提携年月日 Concluded	国名 Countries	提携校 Universities
1973. 8. 20	アメリカ合衆国 U.S.A.	オレゴン州立大学歯学部（現「オレゴンヘルスサイエンス大学」） Oregon state University (Now 「Oregon Health Science University」)
1990. 11. 22	大韓民国 Korea	全北大学校歯科大学※（現「全北大学校歯医学専門大学院」） Chonbuk National University School of Dentistry (Now 「Chonbuk National University Graduate School of Dentistry」)
2000. 6. 5	中華人民共和国 China	ハルビン医科大学口腔医学院 The Stomatology College of Harbin Medical University
2001. 1. 29	中華人民共和国 China	中国医科大学口腔医学院 China Medical University School of Stomatology
2005. 9. 21	中華人民共和国 China	ハルビン医科大学第四臨床医学院 The Fourth Clinical College of Harbin Medical University
2012. 11. 12	デンマーク Denmark	オーフス大学歯学部 Aarhus University Department of Dentistry, Health.
2015. 4. 20	大韓民国 Korea	江陵原州大学校歯科大学 College of Dentistry, Gangneung-Wonju National University
2015. 8. 25	スウェーデン Sweden	カロリンスカ研究所 Karolinska Institutet
2016. 6. 13	中華人民共和国 China	山東大学口腔医学院 The School of Stomatology, Shandong University
2017. 2. 5	ネパール国 Nepal	カトマンズ大学歯学部 Faculty of Dentistry, Kathmandu University School of Medical Sciences, Kathmandu University
2017. 5. 18	中華人民共和国 China	香港大学牙医学院 The Faculty of Dentistry, The University of Hong Kong
2018. 2. 27	バングラデシュ Bangladesh	サッポロデンタルカレッジ Sapporo Dental Collage & Hospital
2018. 10. 9	台湾 Taiwan	台北医学大学口腔医学院 College of Oral Medicine, Taipei Medical University
2018. 12. 18	台湾 Taiwan	国立陽明大学牙医学院（現「国立陽明交通大学牙医学院」） School of Dentistry, National Yang-Ming University (Now 「School of Dentistry, National Yang Ming Chiao Tung University」)
2020. 3. 5	ブラジル連邦共和国 Brazil	サンパウロ大学歯学部 Faculdade de Odontologia de Ribeirão Preto, Universidade de São Paulo
2020. 3. 23	タイ王国 Thailand	マヒドン大学歯学部 Faculty of Dentistry, Mahidol University
2021. 3. 25	台湾 Taiwan	国立成功大学醫學院 School of Dentistry, National Cheng Kung University
2022. 10. 6	ベルギー王国 Belgium	ルーヴェン大学口腔保健学科 Department of Oral Health Sciences, KU Leuven

※全北大学校は2000. 2. 9に大学間交流協定を締結

Chonbuk National University concluded Inter-University Exchange Agreements in February 9 2000.

※オーフス大学は2014. 2. 27に大学間交流協定を締結

Aarhus University concluded Inter-University Exchange Agreements in February 27 2014.

予算・外部資金等

BUDGET, EXTERNAL FUNDING, etc.

(1) 予算 Budget

令和4年度 Fiscal 2022

区 分 Category	金額 (千円) Amount (in thousands of yen)
運営費交付金 Operational grants	150,951

(2) 科学研究費助成事業等 Grants-in-Aid for Scientific Research, etc.

区 分 Category	件 数 Number of programs	金額 (千円) Amount (in thousands of yen)
科学研究費助成事業 Grants-in-Aid for Scientific Research	79	137,990
研究拠点形成費等補助金 Core-to-Core Program	0	0
省庁からのその他の補助金 Other grants from government ministries/agencies	3	22,611
その他の補助金 Other grants, etc.	5	6,200
計 Total	87	166,801

(3) 共同研究費等 Corllaborative Research, etc.

区 分 Category	件 数 Number of programs	金額 (千円) Amount (in thousands of yen)
共同研究費 Joint research	4	6,900
受託研究費 Commissioned research	6	133,740
受託事業費 Commissioned programs	2	288
学術コンサルティング Academic consulting	1	260
寄附金 Donations	30	40,276
計 Total	43	181,464



図 書

B O O K S

令和 5 年 4 月 1 日現在 As of April. 1, 2023

図書蔵書数 Books

種別 Assortment	冊数 Number
和書 Japanese	22,527
洋書 Foreign	15,992
計 Total	38,519

学術雑誌種類数 Serials

種別 Assortment	種類 Kind
和雑誌 Japanese	579
洋雑誌 Foreign	501
計 Total	1,080

土 地 ・ 建 物

ESTATE AND BUILDING

大学院歯学研究院・大学院歯学院・歯学部

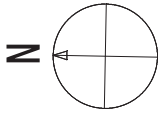
Faculty of Dental Medicine / Graduate School of Dental Medicine / School of Dental Medicine

住 所 Address	〒060-8586 札幌市北区北13条西 7 丁目 Kita 13 Nishi 7, Kita-Ku, Sapporo 060-8586, Japan
敷地面積 (m ²) Land Area	17,572
建物名称 Name of Building	大学院歯学研究院 Faculty of Dental Medicine
建物面積 (m ²) Building Area	16,805

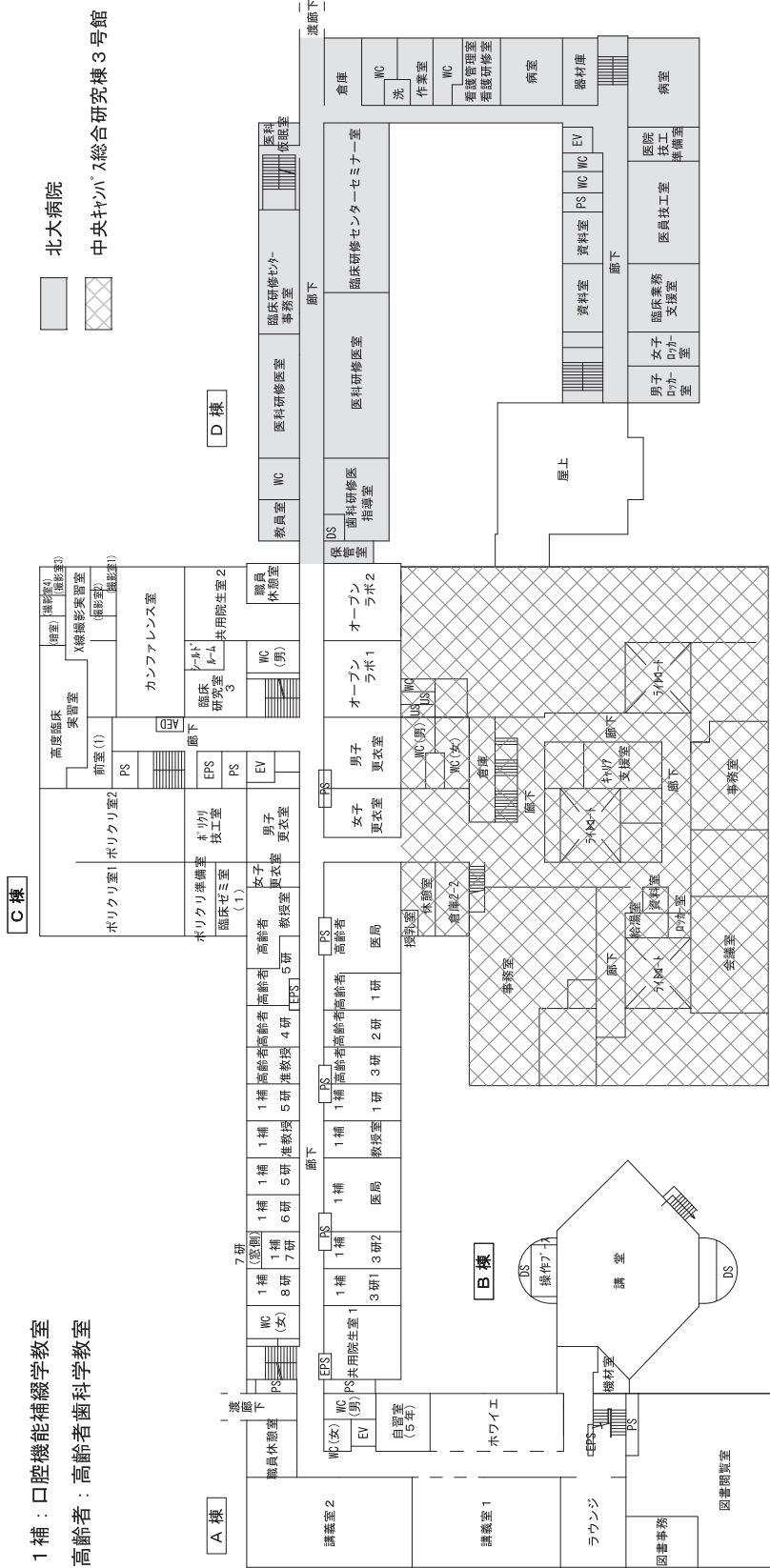


FLAT PLAN OF EACH BUILDING





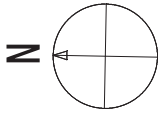
1 補：口腔機能補綴学教室
高齢者：高齢者歯科学教室



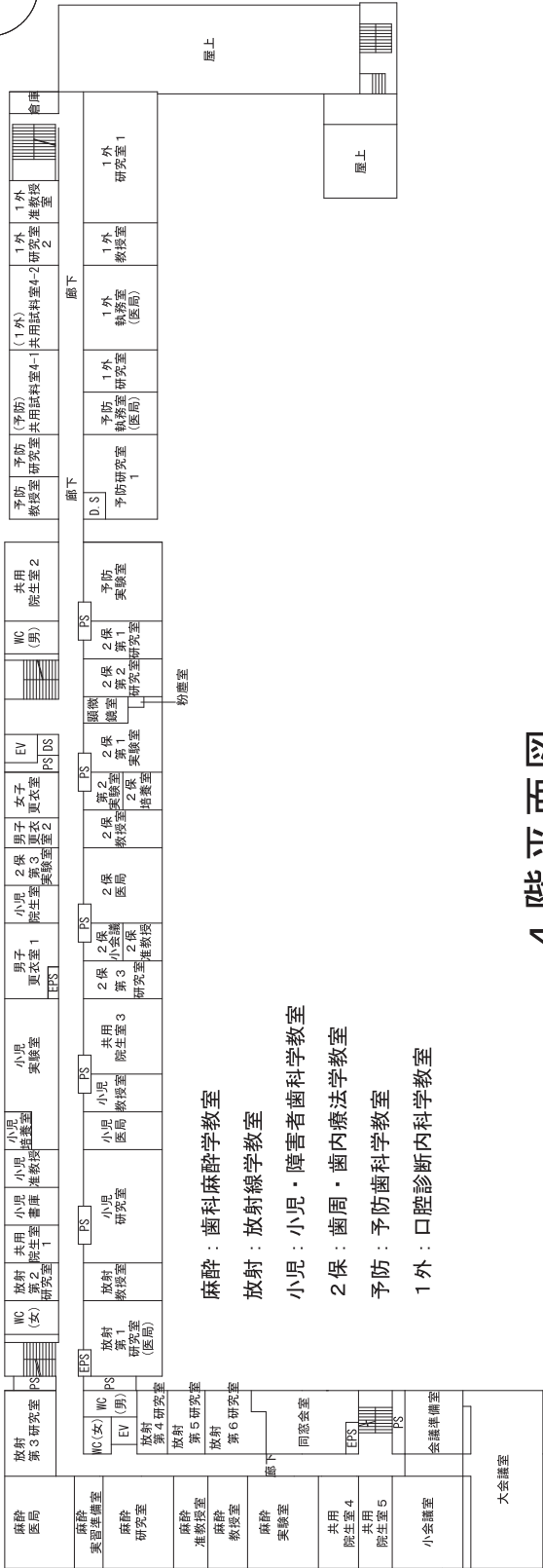
2 階平面図



3階平面図



A 棟



麻酔：歯科麻酔学教室

放射：放射線学教室

小児：小児・障害者歯科学教室

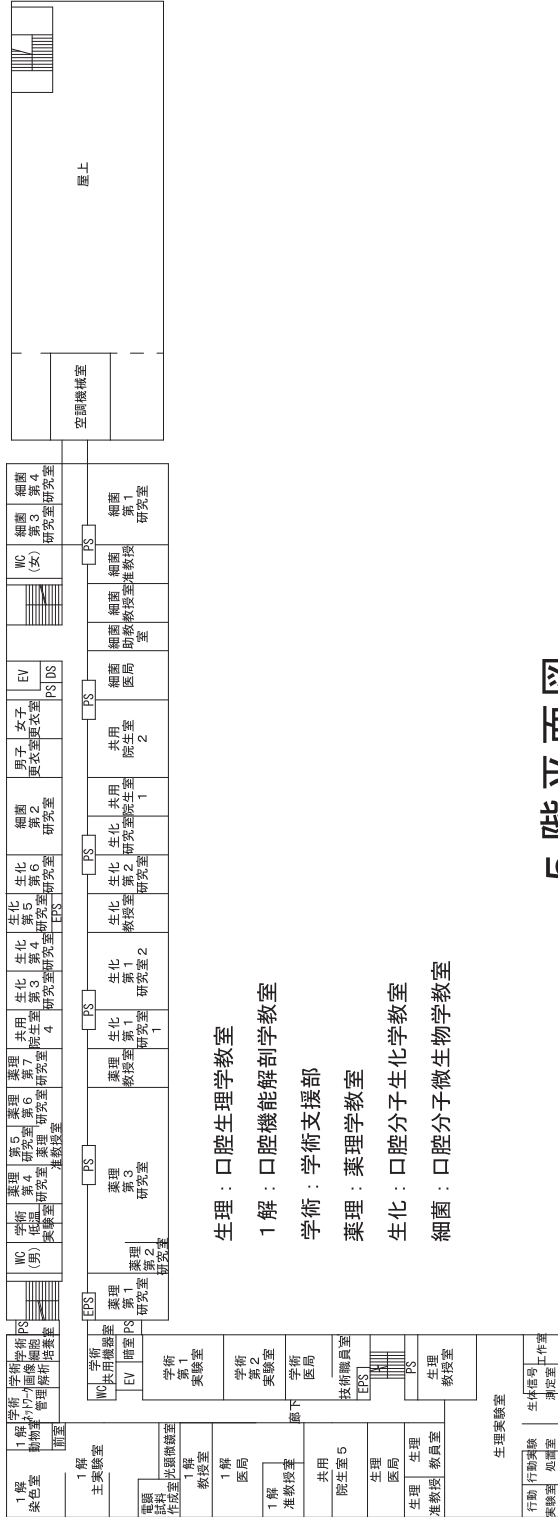
2 保：歯周・歯内療法学教室

予防：予防歯科学教室

1 外：口腔診断内科学教室

4 階平面図

A 棟



生理：口腔生理学教室

1 解：口腔機能解剖学教室

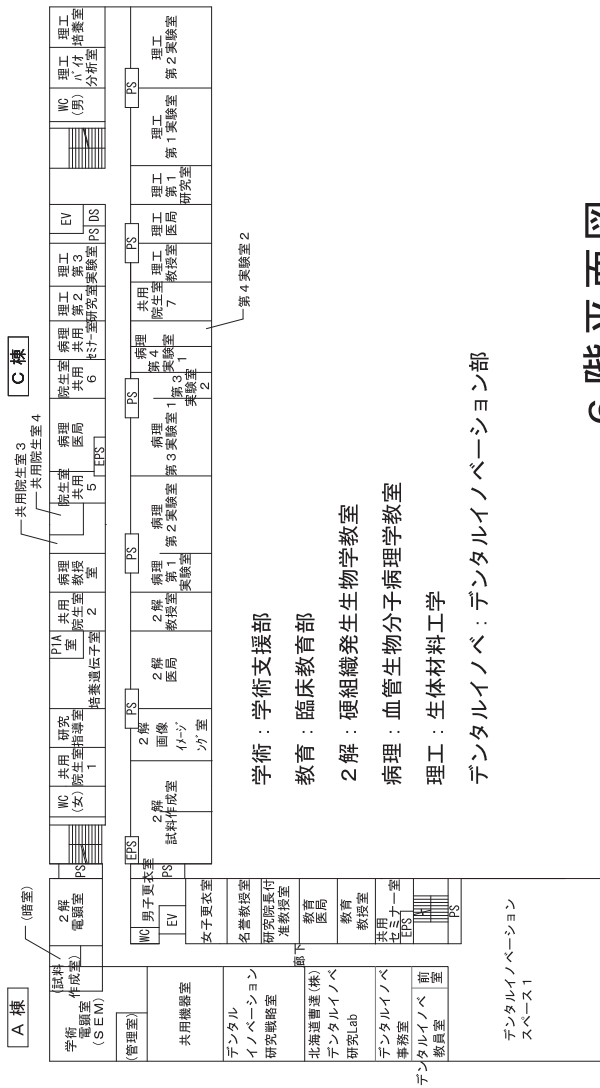
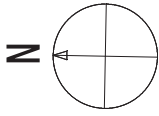
学術：学術支援部

薬理：薬理学教室

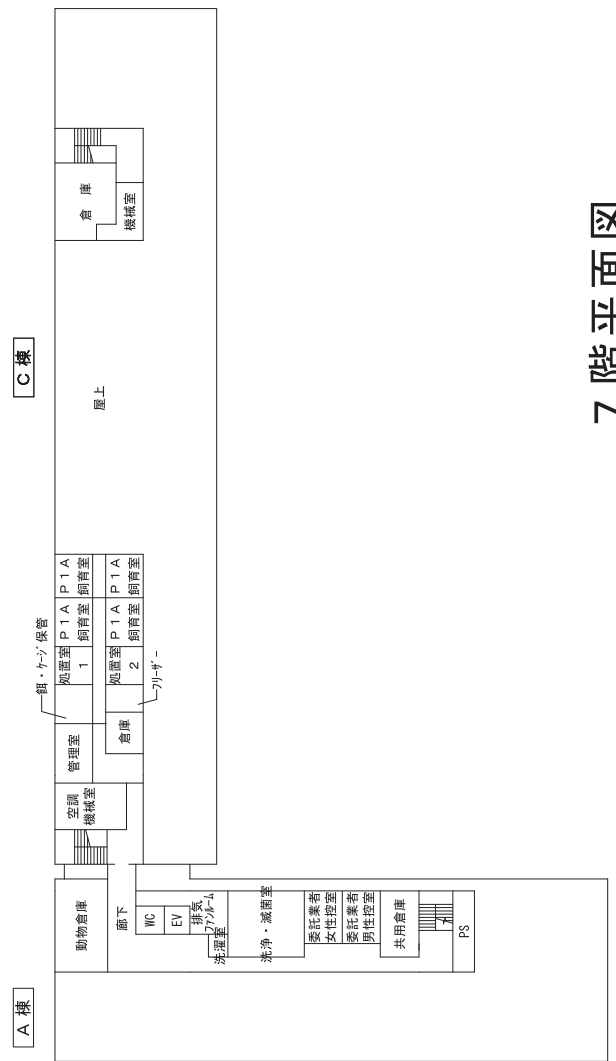
生化：口腔分子生化学教室

細菌：口腔分子微生物学教室

5 階平面図

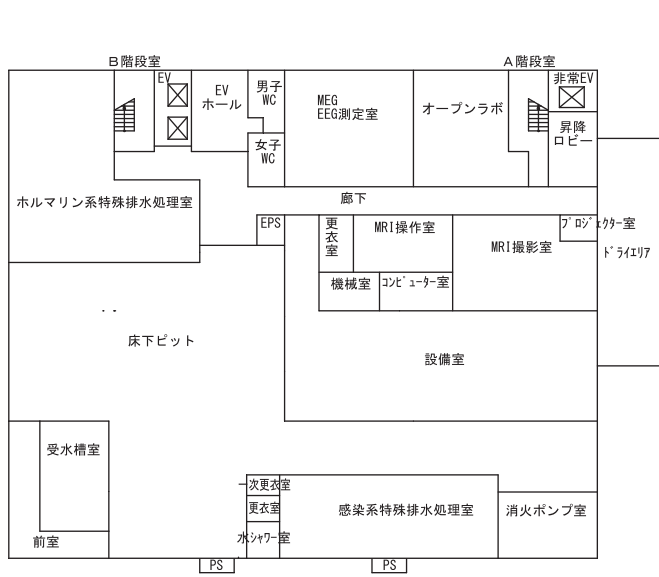


圖面階9

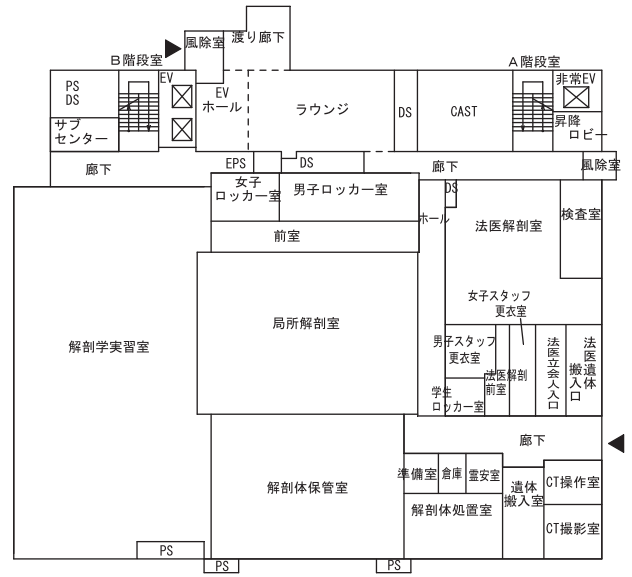


圖面階7

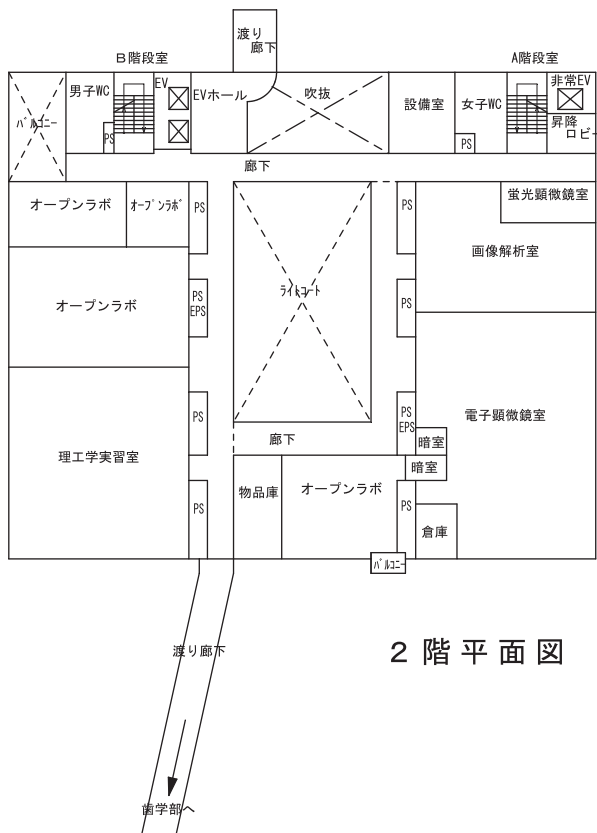
北海道大学医歯学総合研究棟平面図



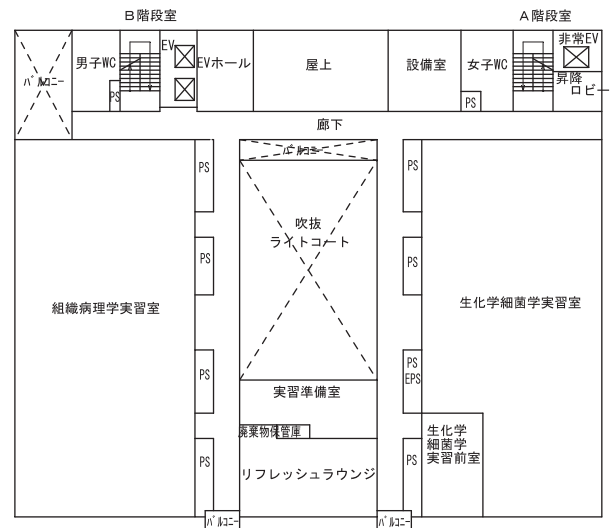
地下1階平面図



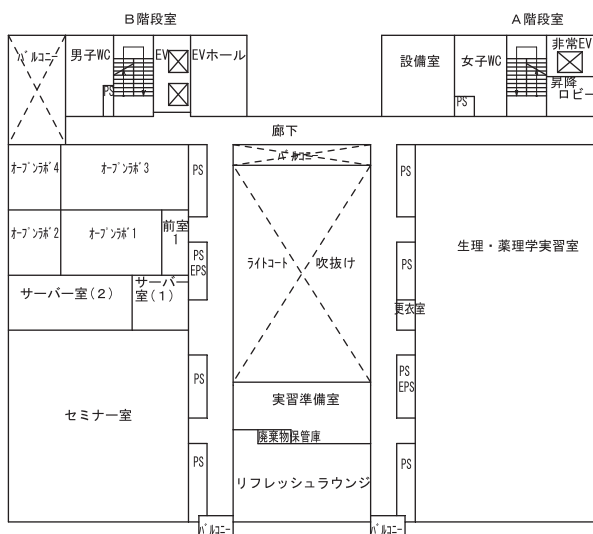
1階平面図



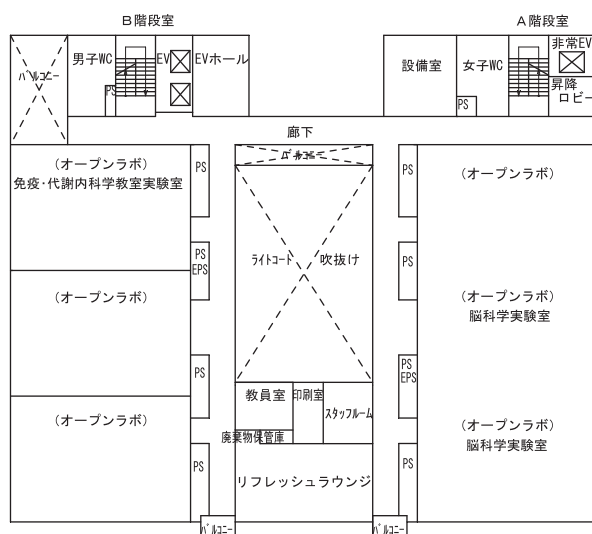
2階平面図



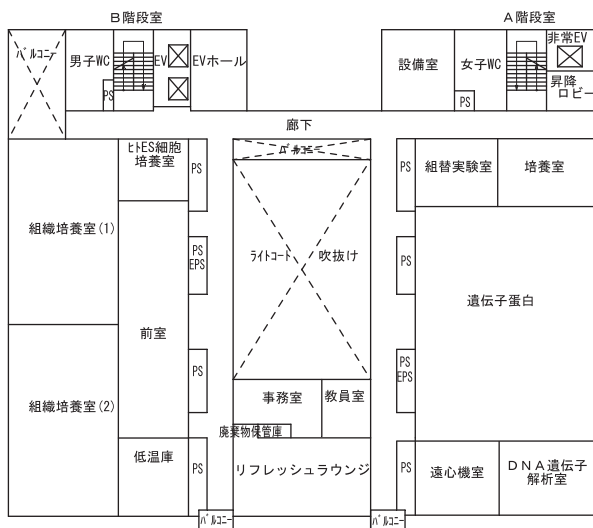
3階平面図



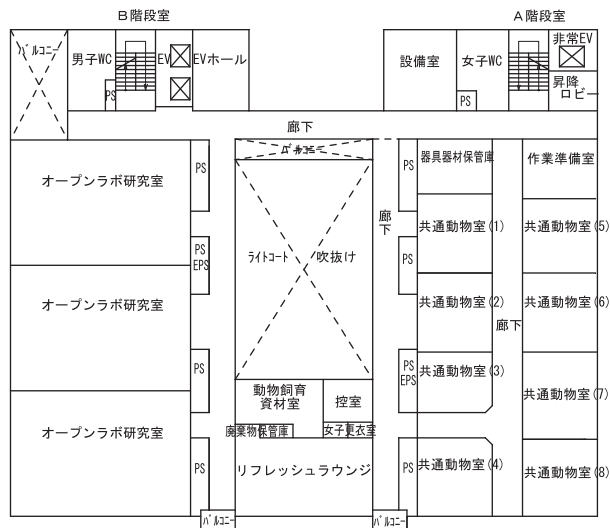
4 階平面図



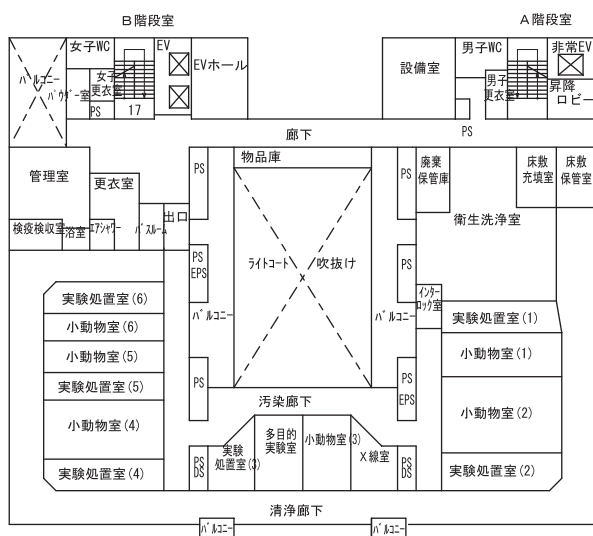
5 階平面図



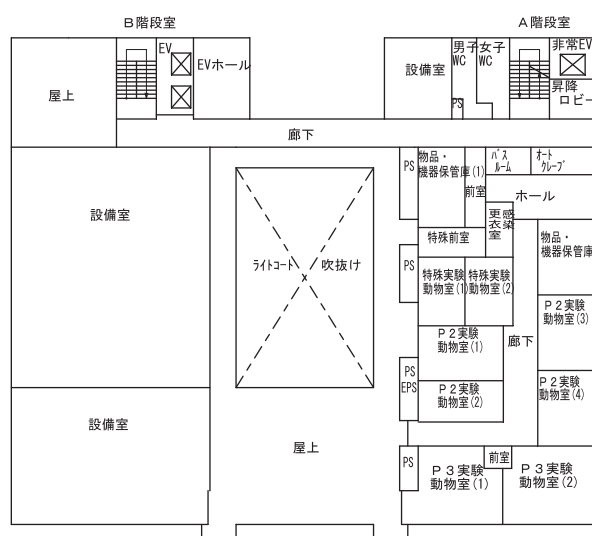
6 階平面図



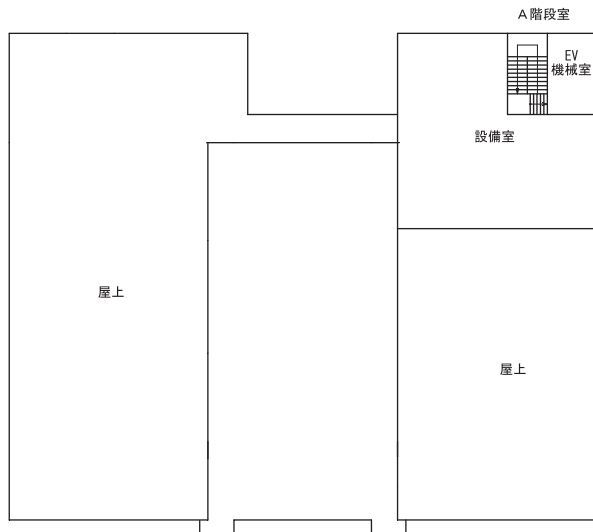
7 階平面図



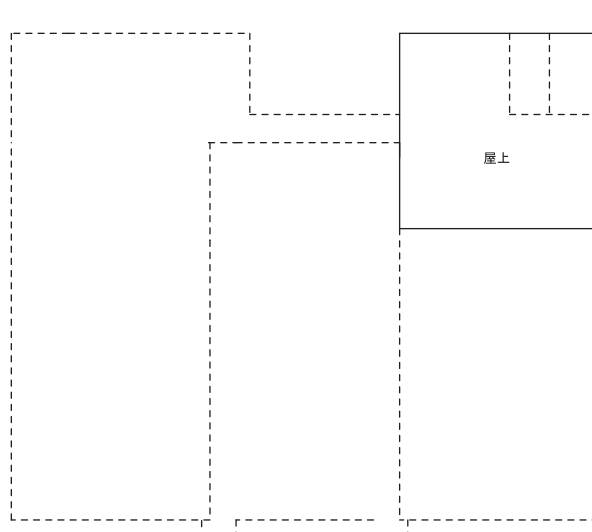
8 階 平 面 図



9 階 平 面 図



R 階 平 面 図



P H 階 平 面 図



北海道大学大学院歯学研究院・大学院歯学院・歯学部

Hokkaido University
Faculty of Dental Medicine
Graduate School of Dental Medicine
School of Dental Medicine

発行日
Published September, 2023

編集発行
Edited by 北海道大学大学院歯学研究院・大学院歯学院・歯学部
Hokkaido University
Faculty of Dental Medicine
Graduate School of Dental Medicine
School of Dental Medicine

〒060-8586 札幌市北区北13条西7丁目
Kita 13, Nishi 7, Kita-Ku, Sapporo 060-8586

電話 (011)706-4313
Phone

ホームページ <https://www.den.hokudai.ac.jp/>
Website

